

제품명: 후각 표지 단백질 토끼 단클론 항체

카탈로그 번호: AMRe85885

연구용 전용

요약

설명	재조합 표지 단백질 항체
숙주	토끼
적용	WB, IP
반응성	쥐 생체
결합	비결합
변형	수정치 없음
아이소타입	IgG
클론성	단클론
형태	액체
농도	-
Storage	Aliquot 하여 -20°C 에 보관(12 개월 유효). 냉동/해동 반복을 피하십시오.
Shipping	Ice bags
버퍼	0.05% 아지드 트류스 0.05% 보르나이트 50% 글세롤 함유한 TBS 용액에 정제된 형태
정제	천상정제

적용

희석 비율	WB 1:500-1:1000, IP 1:10-1:20
분자량	Calculated MW: 19 kDa; Observed MW: 19 kDa

항원 정보

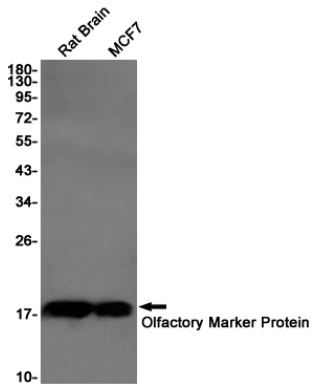
유전자명	Olfactory Marker Protein
다른 이름	Olfactory marker protein
유전자 ID	18378.0
SwissProt ID	Q64288
면역원	재조합 마우스 후각 표지 단백질

배경

후각 표지 단백질은 비강 조직에서 발현할 수 있다.

연구 분야

이미지 데이터



주니(MCF-7 세포)를 사용하여 각 표지 단백질을 사용하여 각 표지 단백질에 대한 단락을 분석을 수행합니다.