

제품명: NXF1 토끼 단클론 항체

카탈로그 번호: AMRe85882

연구용 전용

요약

설명	재조합 토끼 단클론 항체
숙주	토끼
적용	WB, IHC, ICC, IP
반응성	인간
결합	비결합
변형	수정치 없음
아이소타입	IgG
클론성	단클론
형태	액체
농도	0.63mg/ml. 본 제품 농도는 제조 배치에 따라 다를 수 있습니다.
Storage	<i>Aliquot</i> 하여 -20°C 에 보관 (12 개월 유효). 냉동/해동 반복을 피하십시오.
Shipping	Ice bags
버퍼	0.05% 아지다 트루름, 0.05% 보오 단백질 및 50% 글리세롤 함유된 TBS 용액에 장시간 항체
정제	천상정제

적용

희석 비율	WB 1:500-1:1000, IHC 1:50-1:100, ICC 1:50-1:200, IP 1:10-1:20
분자량	Calculated MW: 70 kDa; Observed MW: 70 kDa

항원 정보

유전자명	NXF1
다른 이름	DmNXF1; MEX67; Mex67p; Mvb1; NXF1; Sbr; TAP
유전자 ID	10482.0
SwissProt ID	Q9UBU9
면역원	인간 NXF1의 항원 펩타이드

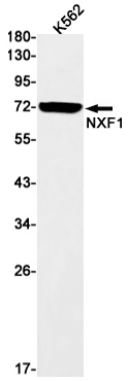
배경

NXF1-NXT1 복합체는 리보솜 구성 요소 (CTE)를 포함하는 mRNA의 핵 수출 및 핵에서 세포질로 mRNA 수출에 관여한다. 또한 NXF1-NXT1 복합체는 THOC4 및 THOC5와 함께 HSP70 mRNA의 수출에 관여한다.

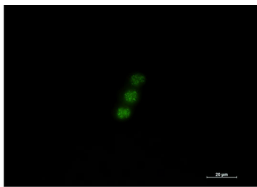
연구 분야

-

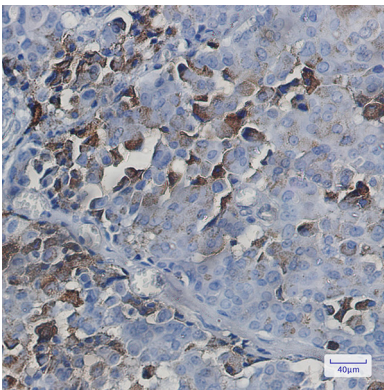
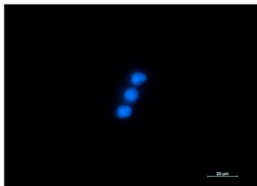
이미지 데이터



NXF1 항체를 사용하여 K562 세포 용출액에서 NXF1의 위치 단백질을 수확함



NXF1 항체와 DAPI (핵색)를 사용하여 Jurkat 세포에서 NXF1(녹색)의 위치를 확인함



NXF1 항체를 용해된 피부 조직의 용출액에서 면역조직화 분석을 위해 고압 고정액의 pH 6.0 용액을 사용함