

**제품명: Nuf2** 토끼 단클론 항체

**카탈로그 번호: AMRe85878**

연구용 전용

## 요약

설명	재조합 토끼 단클론 항체
숙주	토끼
적용	WB
반응성	인간
결합	비결합
변형	수정치 없음
아이소타입	IgG
클론성	단클론
형태	액체
농도	-
Storage	Aliquot 하여 $-20^{\circ}\text{C}$ 에 보관(12 개월 유효). 냉동/해동 반복을 피하십시오.
Shipping	Ice bags
버퍼	0.05% 아지드 트류프, 0.05% 보르나이트 및 50% 글리세롤 함유된 TBS 용액에 저장된 항체
정제	친상정제

## 적용

희석 비율	WB 1:500-1:1000
분자량	Calculated MW: 54 kDa; Observed MW: 54 kDa

## 항원 정보

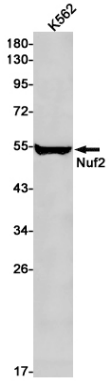
유전자명	Nuf2
다른 이름	CDCA1; CT106; hNuf2; hNuf2R; hsNuf2; NUF2; NUF2R
유전자 ID	83540.0
SwissProt ID	Q9BZD4
면역원	인간 Nuf2 의 합성 펩타이드

## 배경

염색체 분열 방추체 포인트 형에 관련된 키네소아 관련 NDC80 복합체 구성으로 작용한다. 키네소아 구조인형 키네소아 역에 안정한 미세관 결합 부위를 형성하는데 필요하다.

## 연구 분야

## 이미지 데이터



Nuf2 항을 사용하여 K562 세포 용출액에 Nuf2 의 위단 부분을 추출한다.