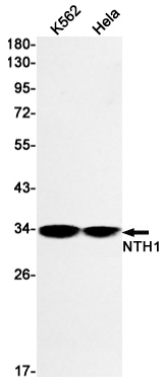


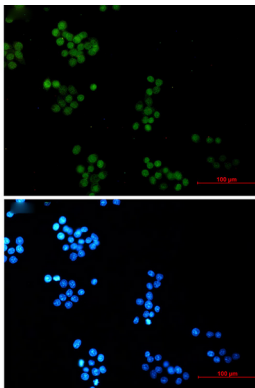
레짐내성을 처할수있습니다

연구 분야

이미지 데이터



NTH1 항체를 사용하여 K562 및 HeLa 세포 용출액에서 NTH1의 웨스턴 블롯 분석을 수행합니다.



NTH1 항체와 DAPI(청색)를 사용하여 HeLa 세포에서 NTH1(적색)을 면역세포화학 분석합니다.