

제품명: NSE 토끼 단클론 항체

카탈로그 번호: AMRe85871

연구용 전용

요약

설명	재조합토끼단클론항체
숙주	표기
적용	WB,IP
반응성	인간 쥐 생체
결합	비결합
변형	수정치 없음
아이소타입	IgG
클론성	단클론
형태	액체
농도	-
Storage	Aliquot 하여 -20°C 에 보관(12 개월 유효). 냉동/해동 반복을 피하십시오.
Shipping	Ice bags
버퍼	0.05% 아지드 트롬 0.05% 보르나트 50% 글리세롤 함유한 TBS 용액에 저장된 형태
정제	천상정제

적용

희석 비율	WB 1:500-1:1000, IP 1:10-1:20
분자량	Calculated MW: 47 kDa; Observed MW: 47 kDa

항원 정보

유전자명	NSE
다른 이름	ENO2; Gamma-enolase; 2-phospho-D-glycerate hydro-lyase; Enolase 2; Neural enolase; Neuron-specific enolase; NSE
유전자 ID	2026.0
SwissProt ID	P09104
면역원	인간 NSE 의 재조합 단백질

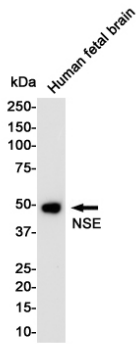
배경

ENO2 는 2-포스포-D-글리세이트 가수분해 효소를 가진 효소이다. 포유류 발달 단계에서 발현이 증가한다. 이 효소는 중추 신경계, 상완 신경근 및 신경근에서 유한하게 발현된다. 쥐의 중추 신경 조직에서는 발달 과정에 따라 발현이 감소하는 경향이 있다.

연구 분야

-

이미지 데이터



NSE 항체를 사용하여 태아 뇌 용출액에 NSE 를 확인 분석했다.