

**제품명: NR1D1** 토끼 단클론 항체

**카탈로그 번호: AMRe85868**

연구용 전용

## 요약

설명	재조합 토끼 단클론 항체
숙주	토끼
적용	WB, ICC
반응성	인간 쥐 생체
결합	비결합
변형	수정치 없음
아이소타입	IgG
클론성	단클론
형태	액체
농도	-
Storage	Aliquot 하여 $-20^{\circ}\text{C}$ 에 보관(12 개월 유효). 냉동/해동 반복을 피하십시오.
Shipping	Ice bags
버퍼	0.05% 아지드 트류스 0.05% 보르나이트 50% 글세롤 함유한 TBS 용액에 정제된 형태
정제	천상정제

## 적용

희석 비율	WB 1:500-1:1000, ICC 1:50-1:200
분자량	Calculated MW: 67 kDa; Observed MW: 67 kDa

## 항원 정보

유전자명	NR1D1
다른 이름	NR1D1; EAR1; HREV; THRAL; Nuclear receptor subfamily 1 group D member 1; Rev-erbA-alpha; V-erbA-related protein 1; EAR-1
유전자 ID	9572.0
SwissProt ID	P20393
면역원	인간 NR1D1의 항원 펩타이드

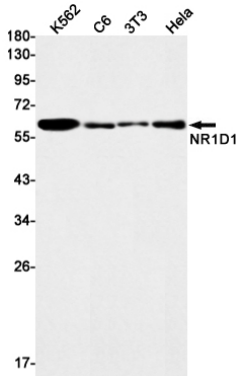
## 배경

구체적인 항원 정보가 없습니다. 모든 단백질의 수확 가능성이 있습니다.

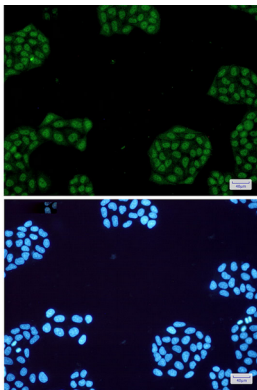
## 연구 분야

-

## 이미지 데이터



NR1D1 항을 사용하여 K562, C6, 3T3, HeLa 세포 용출액에서 NR1D1의 웨스턴 블롯 분석을 수행했다.



NR1D1 항과 DAPI(청색)를 사용하여 HeLa 세포에서 NR1D1(적색)의 면역세포화 분석을 수행했다.