

**제품명: NOLC1** 토끼 단클론 항체

**카탈로그 번호: AMRe85865**

연구용 전용

## 요약

설명	재조합 토끼 단클론 항체
숙주	토끼
적용	WB, IHC, ICC
반응성	인간
결합	비결합
변형	수정치 없음
아이소타입	IgG
클론성	단클론
형태	액체
농도	0.63mg/ml. 본 제품의 농도는 재조비에 따라 다를 수 있습니다.
Storage	Aliquot 하여 $-20^{\circ}\text{C}$ 에 보관 (12 개월 유효). 냉동/해동 반복을 피하십시오.
Shipping	Ice bags
버퍼	0.05% 아지다 트루프, 0.05% 보오 단백질 및 50% 글리세롤 함유 TBS 용액에 저장된 형태
정제	천상정제

## 적용

희석 비율	WB 1:500-1:1000, IHC 1:50-1:100, ICC 1:50-1:200
분자량	Calculated MW: 74 kDa; Observed MW: 110 kDa

## 항원 정보

유전자명	NOLC1
다른 이름	P130; NOPP130; NOPP140; NS5ATP13
유전자 ID	9221.0
SwissProt ID	Q14978
면역원	인간 NOLC1 의 항원 펩타이드

## 배경

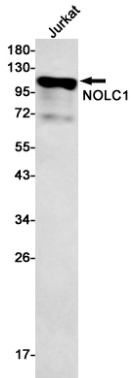
RNA 중합효소 2의 RNA 폴리머라제 II에 대한 인산화는 RNA 중합효소의 전진 조절을 위한 핵심 메커니즘입니다 (PubMed:10567578, PubMed:26399832). 신장 신세포에 발현되며, BCR(KBTBD8) 복합체의 단일 유닛인 후 COF1과 결합하여 RNA 중합효소 2의 RNA 폴리머라제 II에 대한 인산화는 공동 조절을 형성하는 새로운 인산화 복합체를 생성하는 데 기여합니다 (PubMed:26399832). 핵체 형성에 관여하며 핵체 내의 중심 및 말단 유닛의 기본 구조에 역할을 하는 것으로 추정됨 (PubMed:9016786). 또한 GTPase 및 ATPase 활동을

가져왔습니다(PubMed:9016786).

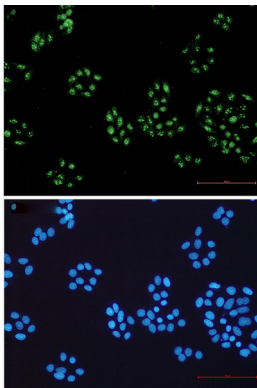
## 연구 분야

-

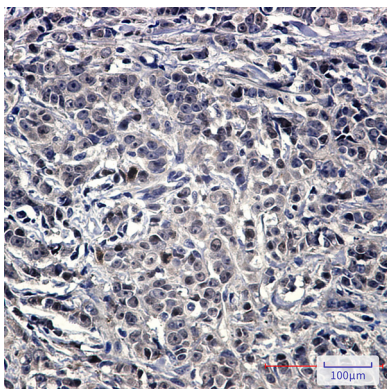
## 이미지 데이터



NOLC1 항체를 사용하여 Jurkat 세포 용출액에서 NOLC1의 위치 단백질을 확인합니다.



NOLC1 항체(녹색)와 DAPI(청색)를 사용하여 HeLa 세포에서 NOLC1을 면역세포화 분석합니다.



NOLC1 항체를 용인 파인포인팅 용액으로 면역조직화 분석 항원 특이성 고온 조건(인산)을 pH 6.0 용액 사용했다.