

제품명: SLC12A1 토끼 단클론 항체

카탈로그 번호: AMRe85861

연구용 전용

요약

설명	재조합 토끼 단클론 항체
숙주	토끼
적용	WB
반응성	인간
결합	비결합
변형	수정치 없음
아이소타입	IgG
클론성	단클론
형태	액체
농도	-
Storage	Aliquot 하여 -20°C 에 보관(12 개월 유효). 냉동/해동 반복을 피하십시오.
Shipping	Ice bags
버퍼	0.05% 아지다티움 0.05% 보오단백질 및 50% 글리세롤 함유한 TBS 용액에 저장된 형태
정제	천상정제

적용

희석 비율	WB 1:500-1:1000
분자량	Calculated MW: 121 kDa; Observed MW: 150 kDa

항원 정보

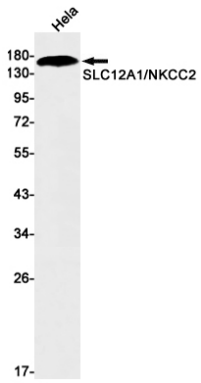
유전자명	SLC12A1
다른 이름	BSC1; NKCC2
유전자 ID	6557.0
SwissProt ID	Q13621
면역원	인간 NKCC2 의 재조합 단백질

배경

전적으로 활성 수송 시스템 나뭇잎의 이온 채널입니다. 이온 농도 및 세포 부피 조절에 중요한 역할을 합니다.

연구 분야

이미지 데이터



SLC12A1 항을 사용하여 HeLa 세포에서 SLC12A1/NKCC2의 위치를 분석을 수행했다.