

**제품명: NIT1** 토끼 단클론 항체

**카탈로그 번호: AMRe85860**

연구용 전용

## 요약

설명	재조합 토끼 단클론 항체
숙주	토끼
적용	WB, IP
반응성	인간 쥐 생체
결합	비결합
변형	수정치 없음
아이소타입	IgG
클론성	단클론
형태	액체
농도	-
Storage	Aliquot 하여 $-20^{\circ}\text{C}$ 에 보관(12개월 유효). 냉동/해동 반복을 피하십시오.
Shipping	Ice bags
버퍼	0.05% 아지다 트루프, 0.05% 보오 단백질 및 50% 글리세롤 함유된 TBS 용액에 정제된 형태
정제	천상 정제

## 적용

희석 비율	WB 1:500-1:1000, IP 1:10-1:20
분자량	Calculated MW: 36 kDa; Observed MW: 36 kDa

## 항원 정보

유전자명	NIT1
다른 이름	Nitrilase homolog 1
유전자 ID	4817.0
SwissProt ID	Q86X76
면역원	인간 NIT1의 합성 펩타이드

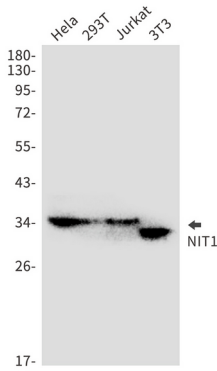
## 배경

N-(4-옥실로라하)-L-세티에르(탈아미노글루탐산)의 에드 결합 기능을 억제하여 유해 탈아미노글루탐산을 제거하는 대부분의 알코올 대사 효소 및 세포 사멸에 관여하는 이질분자 효소인 NIT1은 DNA 손상 후 에피제네틱 조절을 통해 NMBA 유도 종양을 억제한다. NIT1의 세포 사멸 반응을 강화하는 장억 특성을 가지고 있으며, 이는 또한 FHT의 장억 조절에 더한다. 또한 알코올 대사 효소인 NIT1의 발현도 포함된다.

## 연구 분야

-

## 이미지 데이터



NIT1 항을 사용하여 HeLa, 293T, Jurkat, 3T3 세포 등에서 NIT1의 위치를 분석하였다