

제품명: NF2 토끼 단클론 항체

카탈로그 번호: AMRe85854

연구용 전용

요약

설명	재조합 토끼 단클론 항체
숙주	토끼
적용	WB, IP
반응성	인간 쥐 생체
결합	비결합
변형	수정치 없음
아이소타입	IgG
클론성	단클론
형태	액체
농도	-
Storage	Aliquot 하여 -20°C 에 보관(12 개월 유효). 냉동/해동 반복을 피하십시오.
Shipping	Ice bags
버퍼	0.05% 아지드 트류스 0.05% 보르나이트 50% 글리세롤 함유한 TBS 용액에 저장된 형태
정제	천상정제

적용

희석 비율	WB 1:500-1:1000, IP 1:10-1:20
분자량	Calculated MW: 70 kDa; Observed MW: 70 kDa

항원 정보

유전자명	NF2
다른 이름	ACN; BANF; Merlin; Moesin ezrin radixin like protein; Neurofibromatosis 2; Neurofibromin 2; Nf2; SCH; Schwannomerlin
유전자 ID	4771.0
SwissProt ID	P35240
면역원	인간 NF2/말초신경 sheath

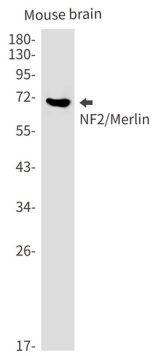
배경

세포 증식을 억제하고 세포 사멸을 촉진하는 종양 억제 유전자인 *Hippo/SWH(Sav/Wts/Hpo)* 신호 전달 경로의 일부 구성원이다.

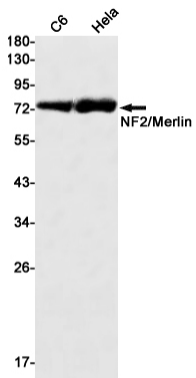
연구 분야

하인호진발경로

이미지 데이터



NF2 항을 사용하여 마우스 뇌에서 NF2/Merlin의 위단 부분을 수행합니다



NF2/Merlin 항을 사용하여 C6 및 HeLa 세포에서 NF2/Merlin의 위단 부분을 수행합니다