

**제품명: Nesprin3** 토끼 단일클론항체

**카탈로그 번호: AMRe85850**

연구용 전용

## 요약

설명	재조합토끼단클론항체
숙주	토끼
적용	WB
반응성	인간
결합	비결합
변형	수정치 없음
아이소타입	IgG
클론성	단클론
형태	액체
농도	-
Storage	Aliquot 하여 $-20^{\circ}\text{C}$ 에 보관(12개월 유효). 냉동/해동 반복을 피하십시오.
Shipping	Ice bags
버퍼	0.05% 아지다티륨 0.05% 보르나티움 50% 글리세롤 함유된 TBS 용액(정제된 항체)
정제	천상정제

## 적용

희석 비율	WB 1:500-1:1000
분자량	Calculated MW: 112 kDa; Observed MW: 112 kDa

## 항원 정보

유전자명	Nesprin3
다른 이름	KASH3; NET53; Nesp3; C14orf49; C14orf139; LINC00341; NCRNA00341
유전자 ID	161176.0
SwissProt ID	Q6ZMZ3
면역원	인간 Nesprin3 의 재조합 단백질

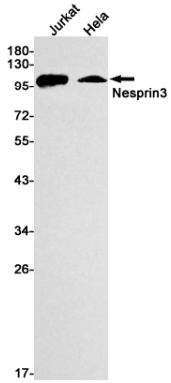
## 배경

LINC (하위 세포막 연결) 복합체 구성요소 핵막 세포막을 연결하는 데 관여한다. LINC 복합체에 해당하는 핵세포질 상호작용을 통한 기계적 전달과 핵 이동 및 위치 결정에 중요한 역할을 한다. PLEC 단백질 결합하여 세포막에 고정하는 것으로 추정되는 양립 단백질이다. PLEC는 중추 신경 세포에만 발현된다. PLEC는 세포의 형태 조절에 관여하며, PLEC는 세포에서 동유 중추 신경 및 방향성 이동에 필수적이다.

## 연구 분야

-

## 이미지 데이터



Nesprin3 항체를 사용하여 Jurkat, HeLa 용도에 대해 Nesprin3의 위치를 분석