

**제품명: Nesprin1** 토끼 단일클론항체

**카탈로그 번호: AMRe85849**

연구용 전용

## 요약

설명	재조합토끼단클론항체
숙주	토끼
적용	WB,IHC,ICC
반응성	인간 쥐 생체
결합	비결합
변형	수정치 없음
아이소타입	IgG
클론성	단클론
형태	액체
농도	-
Storage	Aliquot 하여 $-20^{\circ}\text{C}$ 에 보관(12개월 유효). 냉동/해동 반복을 피하십시오.
Shipping	Ice bags
버퍼	0.05% 아지다티륨 0.05% 보오단백질 및 50% 글리세롤 함유된 TBS 용액에 저장된 항체
정제	천상정제

## 적용

희석 비율	WB 1:500-1:1000, IHC 1:50-1:100, ICC 1:50-1:200
분자량	Calculated MW: 1011 kDa; Observed MW: 112 kDa

## 항원 정보

유전자명	Nesprin1
다른 이름	ARCA1; C6orf98; CPG2; EDMD4; Enaptin; Myne-1; MYNE1; Nesp1; Nesprin-1; SCAR8; Syne-1; SYNE1
유전자 ID	23345.0
SwissProt ID	Q8NF91
면역원	인간 Nesprin1의 C-말단 펩타이드

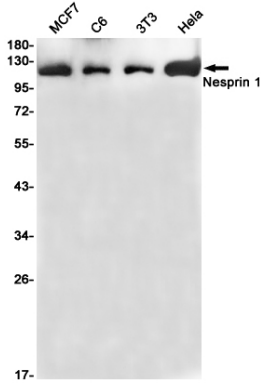
## 배경

세포소관막 단백질인 세골을 연결하는 뉴로를 형성하는 세포내골격 구조를 유지하는 중이형체 돌출 단백질이다. 이 단백질이 세골을 연결하는 SUN 단백질과 함께 핵막(LINC 복합체)의 구성요소로서 세포골격 필라멘트를 연결한다. 인간에서 핵 부속 뉴를 제공한다.

## 연구 분야

-

## 이미지 데이터



Nesprin1 항체를 사용하여 MCF-7, C6, 3T3, HeLa 세포 등에서 Nesprin1의 유존 여부를 확인하였다.