

**제품명: NELFE** 토끼 단클론 항체

**카탈로그 번호: AMRe85848**

연구용 전용

## 요약

설명	재조합 토끼 단클론 항체
숙주	토끼
적용	WB, IHC, IP
반응성	인간 췌장
결합	비결합
변형	수정치 없음
아이소타입	IgG
클론성	단클론
형태	액체
농도	-
Storage	Aliquot 하여 $-20^{\circ}\text{C}$ 에 보관(12개월 유효). 냉동/해동 반복을 피하십시오.
Shipping	Ice bags
버퍼	0.05% 아지다티륨, 0.05% 보르나트, 50% 글리세롤 함유한 TBS 용액에 정제된 형태
정제	천상정제

## 적용

희석 비율	WB 1:500-1:1000, IHC 1:50-1:100, IP 1:10-1:20
분자량	Calculated MW: 43 kDa; Observed MW: 43 kDa

## 항원 정보

유전자명	NELFE
다른 이름	RD; RDP; RDBP; D6S45; NELF-E
유전자 ID	7936.0
SwissProt ID	P18615
면역원	인간 NELFE 의 재조합 단백질

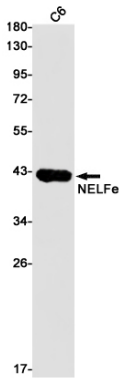
## 배경

NELF 복합체 필수 구성 요소인 PCF11 은 RNA 중합효소 II 에 의한 전사 인공을 촉진하는 복합체이다. NELF 복합체는 DSIF 복합체와 함께 전사 정지를 유도하여 P-TEFb 키네이스 복합체의 해고에 기여한다. NELF 복합체는 HIV-1 잠복기 단백질이며, 이 단백질은 RNA 중합효소 II 에 PCF11 을 모집하는 데 관여할 수 있다. NELF 복합체는 상강 RNA 결합을 통해 NELF 복합체를 RNA 에 처음으로 모집하는 역할을 할 수 있다. HIV-1 의 긴 말단 반복(LTR) 영역에 의한 HIV-1 TAR RNA 에 결합한다.

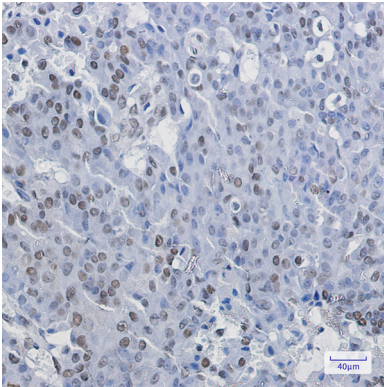
## 연구 분야

-

## 이미지 데이터



NELFe 항체를 용해 C6 세포 용출액에 NELFe의 위치를 분석을 수행함.



NELFe 항체를 용해 파킨슨병 유방 조직 면역화학 분석 항원 복제는 고압 조외 조건에서 pH 6.0 용액 사용함.