

제품명: NEAS 토끼 단클론 항체

카탈로그 번호: AMRe85844

연구용 전용

요약

설명	재조합 토끼 단클론 항체
숙주	뉘끼
적용	WB, ICC
반응성	인간 쥐 생체
결합	비결합
변형	수정치 없음
아이소타입	IgG
클론성	단클론
형태	액체
농도	-
Storage	Aliquot 하여 -20°C 에 보관(12 개월 유효). 냉동/해동 반복을 피하십시오.
Shipping	Ice bags
버퍼	0.05% 아지드 트롬 0.05% 보르나이트 50% 글세롤 함유한 TBS 용액에 정제된 항체
정제	천상정제

적용

희석 비율	WB 1:500-1:1000, ICC 1:50-1:200
분자량	Calculated MW: 285 kDa; Observed MW: 285 kDa

항원 정보

유전자명	NEAS
다른 이름	SPTAN1; NEAS; SPTA2; Spectrin alpha chain; non-erythrocytic 1; Alpha-II spectrin; Fodrin alpha chain; Spectrin; non-erythroid alpha subunit
유전자 ID	6709.0
SwissProt ID	Q13813
면역원	인간 NEAS 의 항원 펩타이드

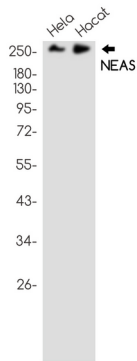
배경

포도(비결합) 단백질과 결합하는 알파 II 스펙트린은 비세포성 적혈구에서 발견되는 막 단백질입니다(1). 이 단백질은 막 구조를 유지하고 표면 단백질을 지원하는 데 중요합니다(1). 알파 포도 단백질은 세포막의 구조에 중요한 역할을 합니다.

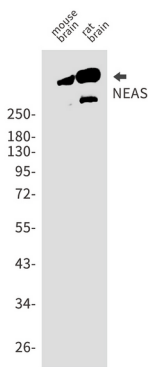
연구 분야

-

이미지 데이터



NEAS 항을 사용하여 HeLa 및 Hacat 세포 용출액에서 NEAS의 위치를 분석했습니다.



NEAS 항을 사용하여 마우스 뇌 및 뇌 용출액에서 NEAS의 위치를 분석했습니다.