

제품명: NDUFS6 토끼 단클론 항체

카탈로그 번호: AMRe85842

연구용 전용

요약

설명	재조합 토끼 단클론 항체
숙주	토끼
적용	WB, IHC
반응성	인공 쥐
결합	비결합
변형	수정치 없음
아이소타입	IgG
클론성	단클론
형태	액체
농도	0.63mg/ml. 본 제품의 농도는 재조합에 따라 다를 수 있습니다.
Storage	Aliquot 하여 -20°C 에 보관 (12 개월 유효). 냉동/해동 반복을 피하십시오.
Shipping	Ice bags
버퍼	0.05% 아지다 트루프, 0.05% 보오 단백질 및 50% 글리세롤 함유된 TBS 용액에 저장된 형태
정제	천상 정제

적용

희석 비율	WB 1:500-1:1000, IHC 1:50-1:100
분자량	Calculated MW: 14 kDa; Observed MW: 14 kDa

항원 정보

유전자명	NDUFS6
다른 이름	CI-13kA; CI13KDA; CI-13kD-A
유전자 ID	4726.0
SwissProt ID	O75380
면역원	인 NDUFS6 의 재조합 단백질

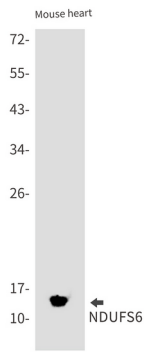
배경

미토콘드리아 호흡사슬 (NADH 탈수소 복합체) 의 보조 단위로 구성되어 관여하는 것으로 여겨진다. 복합체는 NADH 에서 호흡사슬 전자를 전달하는 기능을 한다. 이후의 직접 전자 수용체는 유황 원소로 추정된다.

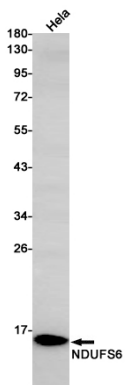
연구 분야

-

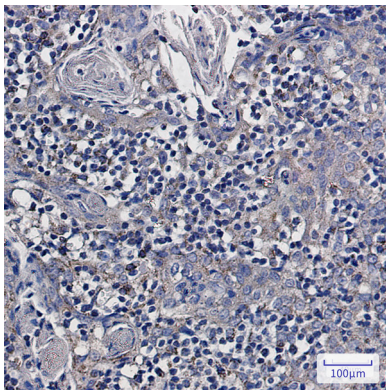
이미지 데이터



NDUF6 항를 사용하여 mouse 심장 조직에 NDUF6 의 위치를 분석을 수행한다.



NDUF6 항를 사용하여 HeLa 세포 조직에 NDUF6 의 위치를 분석을 수행한다.



과편에 대한 IHC 분석에 NDUF6 항를 사용하여 조직화 분석을 하였다. 항의 특이성은 과편 조직의 구별을 pH 6.0 용액에서 보였다.