

제품명: NDUFA1 토끼 단클론 항체

카탈로그 번호: AMRe85830

연구용 전용

요약

설명	재조합 토끼 단클론 항체
숙주	토끼
적용	WB, IHC, IP
반응성	인간
결합	비결합
변형	수정치 없음
아이소타입	IgG
클론성	단클론
형태	액체
농도	-
Storage	Aliquot 하여 -20°C 에 보관(12개월 유효). 냉동/해동 반복을 피하십시오.
Shipping	Ice bags
버퍼	0.05% 아지다 트루프, 0.05% 보오 단백질, 50% 글리세롤 함유한 TBS 용액에 해당 형태
정제	천상정제

적용

희석 비율	WB 1:500-1:1000, IHC 1:50-1:100, IP 1:10-1:20
분자량	Calculated MW: 8 kDa; Observed MW: 8 kDa

항원 정보

유전자명	NDUFA1
다른 이름	MWFE; ZNF183; CI-MWFE
유전자 ID	4694.0
SwissProt ID	O15239
면역원	인간 NDUFA1 의 항원 펩타이드

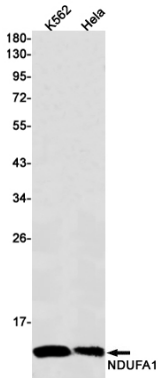
배경

미토콘드리아 호흡사슬(NADH 탈수소 복합체)의 보조단위로 측정에는 관여하는 것으로 여겨진다. 복합체는 NADH에서 호흡사슬을 전달하는 기능을 한다. 이후의 직접 전자 수용체는 유황으로 추정된다.

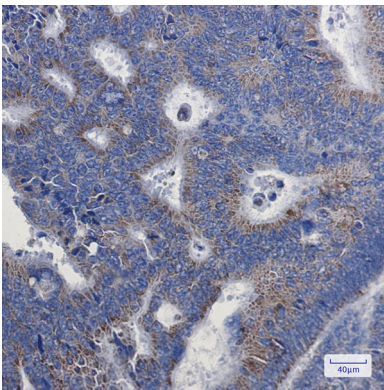
연구 분야

-

이미지 데이터



NDUFA1 항체를 사용하여 K562 및 HeLa 세포에서 NDUFA1의 위치를 분석을 수행했다.



세포에 대한 간접 면역 염색을 사용하여 NDUFA1 항체를 사용하여 면역조직화 분석을 수행했다. 항원 특이성은 고염 조건에서 pH 6.0 용액을 사용했다.