

제품명: NCK1 토끼 단클론 항체

카탈로그 번호: AMRe85828

연구용 전용

요약

설명	재조합 토끼 단클론 항체
숙주	토끼
적용	WB, IHC, ICC, IP
반응성	인간 쥐 생체
결합	비결합
변형	수정치 없음
아이소타입	IgG
클론성	단클론
형태	액체
농도	0.63mg/ml. 본 제품의 농도는 재조합에 따라 다를 수 있습니다.
Storage	Aliquot 하여 -20°C 에 보관 (12 개월 유효). 냉동/해동 반복을 피하십시오.
Shipping	Ice bags
버퍼	0.05% 아지다티움, 0.05% 보르나이트 및 50% 글리세롤 함유된 TBS 용액에 저장된 형태
정제	천상정제

적용

희석 비율	WB 1:500-1:1000, IHC 1:50-1:100, ICC 1:50-1:200, IP 1:10-1:20
분자량	Calculated MW: 43 kDa; Observed MW: 43 kDa

항원 정보

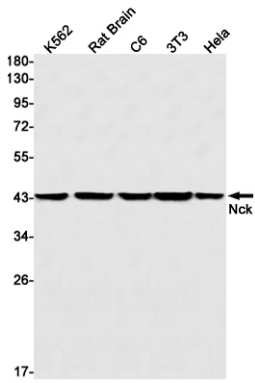
유전자명	NCK1
다른 이름	NCK; nck-1; NCKalpha
유전자 ID	4690.0
SwissProt ID	P16333
면역원	인간 Nck 의 항원 펩타이드

배경

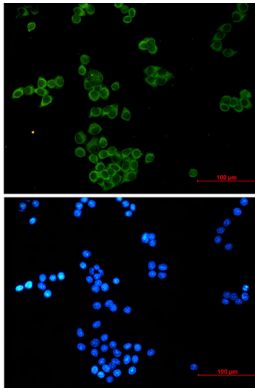
특정 인화성 장아수용체는 그 구조가 질적으로 매우 다양합니다. PP1 에 의한 인화를 촉진하여 EIF2S1 인화 수준을 낮게 유지합니다.

연구 분야

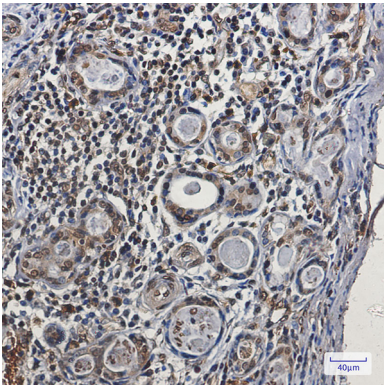
이미지 데이터



K562, 쥐뇌 C6, 3T3, HeLa 세포에서 Nck 항체를 사용하여 Nck의 단백질을 추출했다.



NCK1 항체(DAPI(청색))를 사용하여 HeLa 세포에서 NCK1(녹색)을 면역형광 분석했다.



과편미립자 염색에서 Nck 항체를 사용하여 조직을 추출했다. 항원 부는 과온 조건(구아니티움 pH 6.0) 용액을 사용했다.