

제품명: NCE2 토끼 단클론 항체

카탈로그 번호: AMRe85826

연구용 전용

요약

설명	재조합토끼단클론항체
숙주	토끼
적용	WB,IHC,ICC
반응성	인간
결합	비결합
변형	수정치 없음
아이소타입	IgG
클론성	단클론
형태	액체
농도	-
Storage	Aliquot 하여 -20°C 에 보관(12 개월 유효). 냉동/해동 반복을 피하십시오.
Shipping	Ice bags
버퍼	0.05% 아지다티륨 0.05% 보오단백질 및 50% 글리세롤 함유한 TBS 용액에 저장된 형태
정제	천상정제

적용

희석 비율	WB 1:500-1:1000, IHC 1:50-1:100, ICC 1:50-1:200
분자량	Calculated MW: 21 kDa; Observed MW: 21 kDa

항원 정보

유전자명	NCE2
다른 이름	NCE2; NEDD8 carrier protein UBE2F; NEDD8 protein ligase UBE2F; NEDD8-conjugating enzyme 2
유전자 ID	140739.0
SwissProt ID	Q969M7
면역원	인간 NCE2 의 재조합 단백질

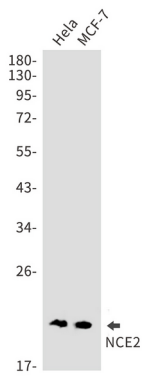
배경

UBA3-NAE1 E1 복합체로부터 유래한 NEDD8 올리고머는 단백질에 공유 결합을 촉매하는 E3 유비쿼리틴 리가제 RBX2 와는 독립적으로 작용하는 RBX1 과 상호작용하지 않는 다른 RBX2-UBE2F 복합체 CUL5 와 같은 특정 단백질에 결합을 알맞는 것을 시사한다.

연구 분야

-

이미지 데이터



NCE2 항를 사용하여 HeLa 및 MCF-7 세포 용출물에 NCE2의 단백질 분을 수행했다.