

제품명: NAT1 토끼 단클론 항체

카탈로그 번호: AMRe85824

연구용 전용

요약

설명	재조합 토끼 단클론 항체
숙주	토끼
적용	WB
반응성	인간 쥐 생체
결합	비결합
변형	수정치 없음
아이소타입	IgG
클론성	단클론
형태	액체
농도	-
Storage	Aliquot 하여 -20°C 에 보관(12 개월 유효). 냉동/해동 반복을 피하십시오.
Shipping	Ice bags
버퍼	0.05% 아지다 트루프 0.05% 보르단 필릿 50% 글시콜 함몰 TBS 용액 정제된 항체
정제	천상정제

적용

희석 비율	WB 1:500-1:1000
분자량	Calculated MW: 34 kDa; Observed MW: 34 kDa

항원 정보

유전자명	NAT1
다른 이름	AAC1; MNAT; NATI; NAT-1
유전자 ID	9.0
SwissProt ID	P18440
면역원	인간 NAT1 의 항원 펩타이드

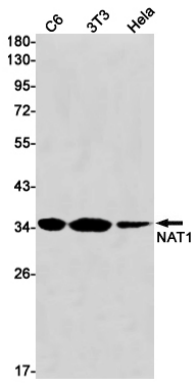
배경

다양한 이소형 NAT1 단백질이 존재한다. 다양한 이소형 NAT1 단백질은 N- 또는 O-아세틸을 축적하여 여러 가지 암종을 생성할 수 있다. 그러나 NAT1은 과다 발현으로 인한 , NAT1 유전자 대립자 변이는 이소형 NAT1 발현을 포함한다. 즉, NAT1*17 로 지정된 대립자 변이 Ile-149 는 명목에서 보존된 NAT1*11 대립자 변이와 다르다.

연구 분야

-

이미지 데이터



NAT1 항체를 사용하여 C6, 3T3, HeLa 세포 등에서 NAT1의 위치를 분석을 수행했다.