

제품명: MYL2 토끼 단클론 항체

카탈로그 번호: AMRe85822

연구용 전용

요약

설명	재조합 토끼 단클론 항체
숙주	토끼
적용	WB, IHC, IP
반응성	쥐 생체
결합	비결합
변형	수정치 없음
아이소타입	IgG
클론성	단클론
형태	액체
농도	-
Storage	Aliquot 하여 -20°C 에 보관(12개월 유효). 냉동/해동 반복을 피하십시오.
Shipping	Ice bags
버퍼	0.05% 아지다 트루프, 0.05% 보오 단백질 및 50% 글세롤 함유된 TBS 용액에 정제된 항체
정제	천상정제

적용

희석 비율	WB 1:500-1:1000, IHC 1:50-1:100, IP 1:10-1:20
분자량	Calculated MW: 19 kDa; Observed MW: 19 kDa

항원 정보

유전자명	MYL2
다른 이름	Myosin regulatory light chain 2; ventricular/cardiac muscle isoform; MLC-2; MLC-2v
유전자 ID	4633.0
SwissProt ID	P10916
면역원	인간 근육에 의해 생성된 항원

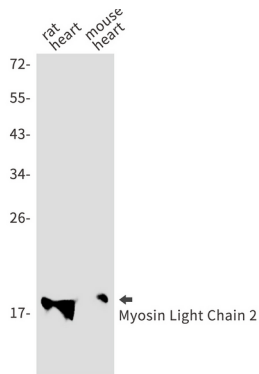
배경

마우스는 두 가지 동원 중 하나를 생성하여 이 단백질을 연구합니다. 마우스 심장(MLC2), 또는 마우스 조절(MLRC), RLC, LC20 이 모두 분자량 단백질은 여러 다양한 기능을 가지고 있습니다. . 평활근 MLC2는 마우스 심장(MLCK)에 의해 생성된 유칼린의 주요 Thr18 과 Ser19 에서 인산화됩니다.

연구 분야

-

이미지 데이터



MYL2 항체를 사용하여 쥐 심장과 무늬 심장 조직에서 마이오진 경쇄 2(Myosin Light Chain 2)를 웨스턴 블롯 분석했다.