

제품명: MOG 토끼 단클론 항체

카탈로그 번호: AMRe85816

연구용 전용

요약

설명	재조합토끼단클론항체
숙주	토끼
적용	WB, ICC
반응성	쥐
결합	비결합
변형	수정치아음
아이소타입	IgG
클론성	단클론
형태	액체
농도	-
Storage	Aliquot 하여 -20°C 에 보관(12 개월 유효). 냉동/해동 반복을 피하십시오.
Shipping	Ice bags
버퍼	0.05% 아지다티륨, 0.05% 보르나이트, 50% 글리세롤 함유한 TBS 용액에 정제된 형태
정제	천상정제

적용

희석 비율	WB 1:500-1:1000, ICC 1:50-1:200
분자량	Calculated MW: 28 kDa; Observed MW: 28 kDa

항원 정보

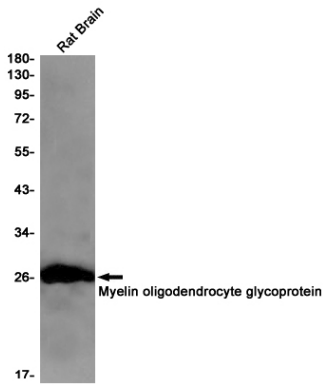
유전자명	MOG
다른 이름	BTN6; BTNL11; MOGIG2; NRCLP7
유전자 ID	4340.0
SwissProt ID	Q16653
면역원	인간 미엘린 올리고덴드라이트 단백질 항원 펩타이드

배경

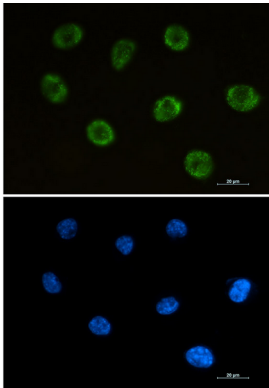
동종 면역 반응(유형 1)을 매개한다. 미엘린 수의 손상 생성한다. 미엘린 수의 손상 및 또는 유익 시간 사용에 관할 수 있다.

연구 분야

이미지 데이터



주뇌용 물에서 마일올리덴로이틴 단백질항체를 사용하여 마일올리덴로이틴 단백질을 확인 분석하였다.



MOG 항(녹색)과 DAPI(청색)를 사용하여 SH-SY5Y 세포에서 MOG를 면역표지하는 실험결과