

**제품명:** 알파 골격근 액틴 토끼 단클론 항체

**카탈로그 번호:** AMRe85813

연구용 전용

## 요약

설명	재조합토끼단클론항체
숙주	토끼
적용	WB,IHC,ICC,IP
반응성	인간
결합	비결합
변형	수정치 없음
아이소타입	IgG
클론성	단클론
형태	액체
농도	0.51mg/ml. 본제품의 농도는 재조비에 따라 다를 수 있습니다.
Storage	Aliquot 하여 $-20^{\circ}\text{C}$ 에 보관(12개월 유효). 냉동/해동 반복을 피하십시오.
Shipping	Ice bags
버퍼	0.05% 아지드 트류프, 0.05% 보르산, 필립스 50% 글세롤 함유된 TBS 용액에 정제된 형태
정제	천상정제

## 적용

희석 비율	WB 1:500-1:1000, IHC 1:50-1:100, ICC 1:50-1:200, IP 1:10-1:20
분자량	Calculated MW: 42 kDa; Observed MW: 42 kDa

## 항원 정보

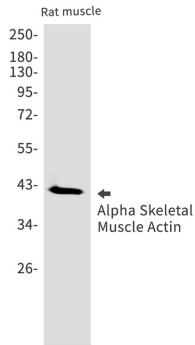
유전자명	alpha Skeletal Muscle Actin
다른 이름	ACTA1; ACTA; Actin; alpha skeletal muscle; Alpha-actin-1
유전자 ID	58.0
SwissProt ID	P68133
면역원	인간 근육 액틴의 합성 펩타이드

## 배경

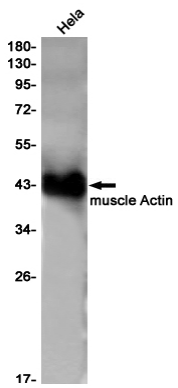
이 항체는 다양한 세포 유형에 관하여 고도로 특이적이며 모든 전체 세포에서 골격근에 특이적입니다.

## 연구 분야

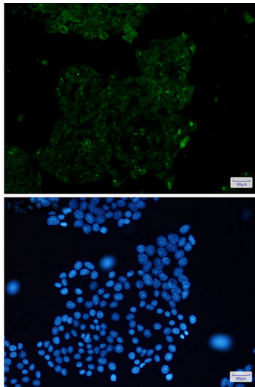
## 이미지 데이터



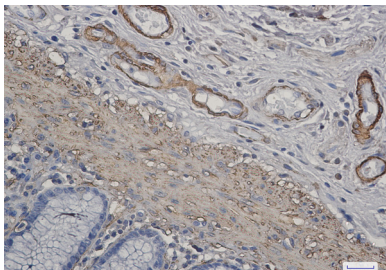
알파 골격근 액틴 항체를 사용하여 근육 용출액에서 알파 골격근에 대한 단백질을 수행했다



근육 액틴 항체를 사용하여 HeLa 세포 용출액에서 근육 액틴을 위한 단백질을 수행했다



근육 액틴에 DAPI (청색)를 사용하여 HeLa 세포에서 근육 액틴 (녹색)의 면역표지화를 수행했다



근육 액틴을 이용한 파킨슨병이 걸린 조직 면역조직화학 분석 항원 복색은 고압 고정 조건 다음 pH 6.0 용액 사용했다