

제품명: 무스카린성 아세틸콜린 수용체 **M2** 토끼 단클론 항체
카탈로그 번호: **AMRe85812**
연구용 전용

요약

설명	재조합 토끼 단클론 항체
숙주	토끼
적용	WB, IHC, IP
반응성	인간 쥐
결합	비결합
변형	수정치 없음
아이소타입	IgG
클론성	단클론
형태	액체
농도	-
Storage	Aliquot 하여 -20°C 에 보관(12 개월 유효). 냉동/해동 반복을 피하십시오.
Shipping	Ice bags
버퍼	0.05% 아지다티움 0.05% 보르나이트 50% 글리세롤 함유 TBS 용액(정제된 형태)
정제	천상정제

적용

희석 비율	WB 1:500-1:1000, IHC 1:50-1:100, IP 1:10-1:20
분자량	Calculated MW: 52 kDa; Observed MW: 52 kDa

항원 정보

유전자명	Muscarinic Acetylcholine Receptor M2
다른 이름	CHRM2; HM2; AChR; Acm2
유전자 ID	1129.0
SwissProt ID	P08172
면역원	인간 무스카린성 아세틸콜린 수용체 2의 합성 펩타이드

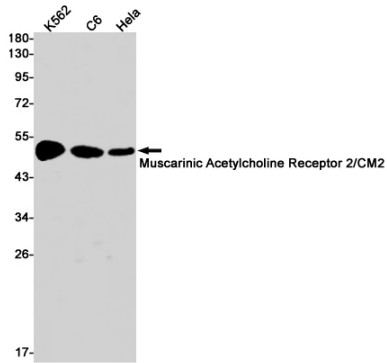
배경

무스카린성 아세틸콜린 수용체는 아달 고리 효소 억제 포스트 시냅스 후 G 단백질 결합 수용체 계열에 속하는 7개의 아세틸콜린 수용체 중 하나입니다. 주요 신호 전달체는 아달 고리 효소 억제입니다.

연구 분야

PI3K-Akt 신호경로

이미지 데이터



K562, C6, HeLa 세포용 항체 무크립성 아틸린 수용체 M2 항체 사용하여 무크립성 아틸린 수용체 2/CM2에 대한 단백질 발현을 분석하였다.