

제품명: MTX3 토끼 단클론 항체

카탈로그 번호: AMRe85809

연구용 전용

요약

설명	재조합 토끼 단클론 항체
숙주	묘
적용	WB
반응성	쥐 생체
결합	비결합
변형	수정치 없음
아이소타입	IgG
클론성	단클론
형태	액체
농도	-
Storage	Aliquot 하여 -20°C 에 보관(12 개월 유효). 냉동/해동 반복을 피하십시오.
Shipping	Ice bags
버퍼	0.05% 아지다티륨 0.05% 보르나비리딘 50% 글리세롤 함유한 TBS 용액에 정제된 형태
정제	천상정제

적용

희석 비율	WB 1:500-1:1000
분자량	Calculated MW: 35 kDa; Observed MW: 35 kDa

항원 정보

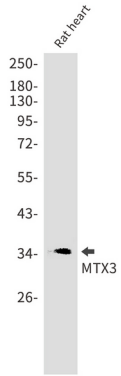
유전자명	MTX3
다른 이름	Metaxin-3
유전자 ID	345778.0
SwissProt ID	Q5HYI7
면역원	인 MTX3 의 합성 펩타이드

배경

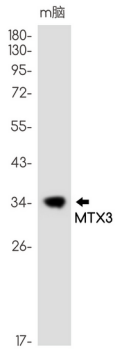
이 클론 항체는 특정 단백질을 인식하는 기능을 가질 수 있다.

연구 분야

이미지 데이터



MTX3 항체 사용하여 쥐 심장 용액에 MTX3 를 확인 할 수 있습니다.



MTX3 항체 사용하여 마우스 뇌 용액에 MTX3 를 확인 할 수 있습니다.