

제품명: MTHFR 토끼 단클론 항체

카탈로그 번호: AMRe85808

연구용 전용

요약

설명	재조합 토끼 단클론 항체
숙주	토끼
적용	WB, ICC, IP
반응성	인, 쥐
결합	비결합
변형	수정치 없음
아이소타입	IgG
클론성	단클론
형태	액체
농도	0.63mg/ml. 본 제품의 농도는 재조합에 따라 다를 수 있습니다.
Storage	Aliquot 하여 -20°C 에 보관 (12 개월 유효). 냉동/해동 반복을 피하십시오.
Shipping	Ice bags
버퍼	0.05% 아지다 트루름, 0.05% 보르나틴 및 50% 글세롤 함유된 TBS 용액에 정제된 항체
정제	천상정제

적용

희석 비율	WB 1:500-1:1000, ICC 1:50-1:200, IP 1:10-1:20
분자량	Calculated MW: 75 kDa; Observed MW: 75 kDa

항원 정보

유전자명	MTHFR
다른 이름	MTHFR; Methylene tetrahydrofolate reductase
유전자 ID	4524.0
SwissProt ID	P42898
면역원	인 MTHFR 의 재조합 단백질

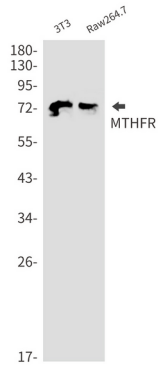
배경

이 유전자에 의해 코딩된 단백질은 5,10-메틸테트라하이드로폴레이트-5-메틸테트라하이드로폴레이트 전환 반응을 촉매하며 5-메틸테트라하이드로폴레이트는 호모시스테인을 메티오닌으로 재합하는 반응의 보조 인자입니다. 유전자 유전적 변이 또는 환경적 요인(식이 영양소 섭취 및 흡연)은 이 유전자의 돌연변이를 유발할 수 있으며 이는 메틸테트라하이드로폴레이트 환원 효소 결핍과 관련이 있습니다.

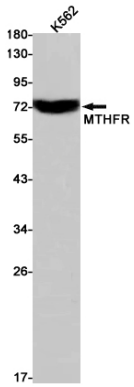
연구 분야

-

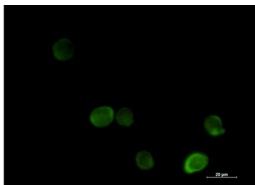
이미지 데이터



MTHFR 항체를 사용하여 BT3 및 Raw264.7 세포 용출액에 MTHFR 의 위치 단백질을 수행합니다.



MTHFR 항체를 사용하여 K562 세포 용출액에 MTHFR 의 위치 단백질을 수행합니다.



MTHFR 항체(녹색)와 DAPI(청색)를 사용하여 K562 세포에서 MTHFR 을 면역세포화학 실험 결과

