

제품명: MTH1 토끼 단클론 항체

카탈로그 번호: AMRe85807

연구용 전용

요약

설명	재조합 토끼 단클론 항체
숙주	토끼
적용	WB, ICC, IP
반응성	인간
결합	비결합
변형	수정치 없음
아이소타입	IgG
클론성	단클론
형태	액체
농도	-
Storage	Aliquot 하여 -20°C 에 보관(12 개월 유효). 냉동/해동 반복을 피하십시오.
Shipping	Ice bags
버퍼	0.05% 아지드 트류름 0.05% 보르나이트 및 50% 글리세롤 함유한 TBS 용액에 저장된 항체
정제	천상정제

적용

희석 비율	WB 1:500-1:1000, ICC 1:50-1:200, IP 1:10-1:20
분자량	Calculated MW: 18 kDa; Observed MW: 18 kDa

항원 정보

유전자명	MTH1
다른 이름	MTH1; NUDT 1
유전자 ID	4521.0
SwissProt ID	P36639
면역원	인간 MTH1 의 재조합 단백질

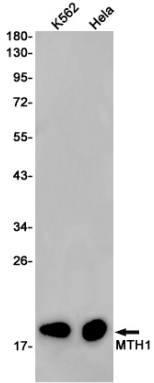
배경

항원 생성물인 다산 뉴클레오타이드를 저장하는 효소인 뉴클레오타이드 리아제 1은 뉴클레오타이드를 8-oxo-dGTP, 8-oxo-dATP 및 2-OH-dATP를 생성하여 산화 뉴클레오타이드를 생성하는 DNA 에틸레이션의 주요 기질로 작용하며 A:T 에 C:G 로 G:C 에 T:A 로의 돌연변이를 유발합니다.

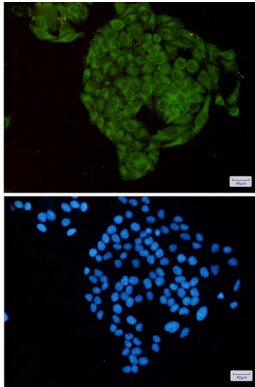
연구 분야

-

이미지 데이터



K562 및 HeLa 세포에서 MTH1 항체를 사용하여 MTH1의 위치 단백질 분리를 수행했습니다.



MTH1 항체(DAPI(청색)를 사용하여 HeLa 세포에서 MTH1(녹색)을 면역표지하는 결과