

제품명: MTCO2 토끼 단클론 항체

카탈로그 번호: AMRe85806

연구용 전용

요약

설명	재조합 토끼 단클론 항체
숙주	토끼
적용	WB, IHC, ICC, IP
반응성	인간
결합	비결합
변형	수정치 없음
아이소타입	IgG
클론성	단클론
형태	액체
농도	0.63mg/ml. 본 제품의 농도는 재조비에 따라 다를 수 있습니다.
Storage	Aliquot 하여 -20°C 에 보관 (12 개월 유효). 냉동/해동 반복을 피하십시오.
Shipping	Ice bags
버퍼	0.05% 아지드 트류프, 0.05% 보르나트, 50% 글리세롤, 1% 헴톤, TBS 용액에 저장된 항체
정제	천상정제

적용

희석 비율	WB 1:500-1:1000, IHC 1:50-1:100, ICC 1:50-1:200, IP 1:10-1:20
분자량	Calculated MW: 26 kDa; Observed MW: 21 kDa

항원 정보

유전자명	MTCO2
다른 이름	MT-CO2; COX2; CO2; Cytochrome c oxidase II; MTCO2; COII; COXII
유전자 ID	4513.0
SwissProt ID	P00403
면역원	인간 MTCO2의 항원 펩타이드

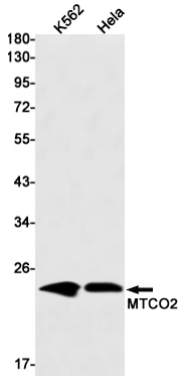
배경

사이토크롬 c 산화효소는 산화물 운반체 기능을 하는 호흡사슬의 구성요소이다. 1~3 번의 원 효 복합체가 존재할 수 있다. 2 번의 원 효 복합체는 사이토크롬 c 산화효소를 포함하고 있다. 이 효소는 사이토크롬 c 산화효소를 포함하고 있다.

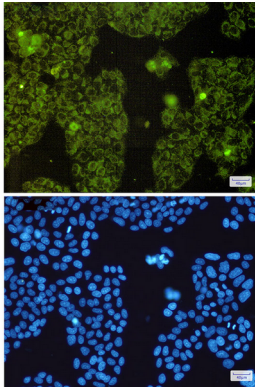
연구 분야

-

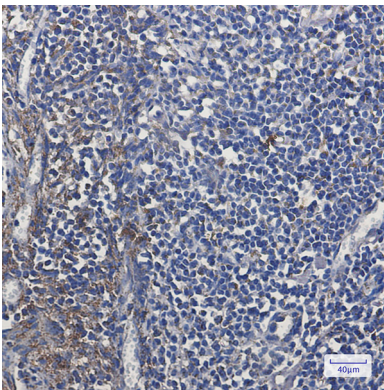
이미지 데이터



MTCO2 항을 사용하여 K562 및 HeLa 세포 용출액에 MTCO2의 위치 단백질을 수행함다



MTCO2 항에 DAPI(청색)를 사용하여 HeLa 세포에 MTCO2(적색)를 면역표지하는한결과



MTCO2 항을 용액과 핀에안판도 조직면적조직화분석 항원화하는 과온조인구간투름 pH 6.0 용액을사용했다