

제품명: MSH2 토끼 단클론 항체

카탈로그 번호: AMRe85803

연구용 전용

요약

설명	재조합 토끼 단클론 항체
숙주	표기
적용	WB, IP
반응성	인간
결합	비결합
변형	수정치 없음
아이소타입	IgG
클론성	단클론
형태	액체
농도	-
Storage	Aliquot 하여 -20°C 에 보관(12 개월 유효). 냉동/해동 반복을 피하십시오.
Shipping	Ice bags
버퍼	0.05% 아지드 트류스 0.05% 보오 단백질 및 50% 글리세롤 함유된 TBS 용액에 정제된 형태
정제	천상 정제

적용

희석 비율	WB 1:500-1:1000, IP 1:10-1:20
분자량	Calculated MW: 105 kDa; Observed MW: 105 kDa

항원 정보

유전자명	MSH2
다른 이름	DNA mismatch repair protein Msh2; MutS protein homolog 2
유전자 ID	4436.0
SwissProt ID	P43246
면역원	인간 MSH2 의 합성 펩타이드

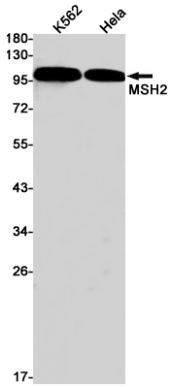
배경

MSH2(MutS homologue 2)는 MSH6와 함께 hMutS- α 복합체를 형성하여 DNA 불일치 복구 과정의 필수 구성 요소입니다. hMutS- α 는 BRCA1 관련 감지 복합체(BASC)의 일부이며, 이 복합체는 BRCA1, MLH1, ATM, BLM, PMS2 단백질 및 Rad50-Mre11-NBS1 복합체도 포함됩니다.

연구 분야

-

이미지 데이터



K562 및 HeLa 세포에서 MSH2 항체를 사용하여 MSH2의 위치 단백질을 확인합니다.