

제품명: MS4A14 토끼 단클론 항체

카탈로그 번호: AMRe85802

연구용 전용

요약

설명	재조합 토끼 단클론 항체
숙주	묘
적용	WB
반응성	인 쥐
결합	비결합
변형	수정 없음
아이소타입	IgG
클론성	단클론
형태	액체
농도	-
Storage	Aliquot 하여 -20°C 에 보관(12 개월 유효). 냉동/해동 반복을 피하십시오.
Shipping	Ice bags
버퍼	0.05% 아지드 트류스 0.05% 보르나트 질산 50% 글리세롤 함유 TBS 용액에 정제된 형태
정제	천상 정제

적용

희석 비율	WB 1:500-1:1000
분자량	Calculated MW: 77 kDa; Observed MW: 77 kDa

항원 정보

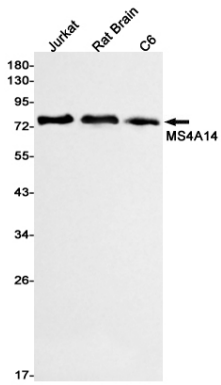
유전자명	MS4A14
다른 이름	Testis development protein NYD-SP21
유전자 ID	84689.0
SwissProt ID	Q96JA4
면역원	인 MS4A14 의 재조합 단백질

배경

약 4 도메인 단백질인 MS4A14

연구 분야

이미지 데이터



MS4A14 항을 사용하여 Jurkat 쥐 뇌 C6 용액에서 MS4A14의 위치를 확인했습니다