

제품명: MS2 토끼 단클론 항체

카탈로그 번호: AMRe85801

연구용 전용

요약

설명	재조합 토끼 단클론 항체
숙주	묘
적용	WB, IP
반응성	인 쥐
결합	비결합
변형	수정치 없음
아이소타입	IgG
클론성	단클론
형태	액체
농도	-
Storage	Aliquot 하여 -20°C 에 보관(12 개월 유효). 냉동/해동 반복을 피하십시오.
Shipping	Ice bags
버퍼	0.05% 아지다 트루프 0.05% 보오 단백질 및 50% 글세롤 함유된 TBS 용액에 정제된 항체
정제	천상 정제

적용

희석 비율	WB 1:500-1:1000, IP 1:10-1:20
분자량	Calculated MW: 89 kDa; Observed MW: 89 kDa

항원 정보

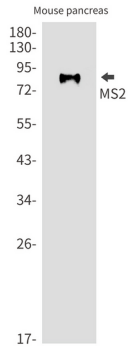
유전자명	MS2
다른 이름	MS2; CD156; CD156a
유전자 ID	101.0
SwissProt ID	P78325
면역원	MS2 의 합성 펩타이드

배경

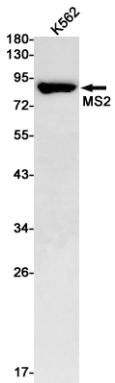
백혈구 혈관 유래 세포 관련 항체일 가능성이 있습니다

연구 분야

이미지 데이터



MS2 항를 사용하여 무척추동물에서 MS2 의 위치를 분석을 수행합니다.



MS2 항를 사용하여 K562 세포에서 MS2 의 위치를 분석을 수행합니다.