

제품명: MRPS31 토끼 단클론 항체

카탈로그 번호: AMRe85800

연구용 전용

요약

설명	재조합 토끼 단클론 항체
숙주	묘기
적용	WB
반응성	쥐
결합	비결합
변형	수정치 없음
아이소타입	IgG
클론성	단클론
형태	액체
농도	-
Storage	Aliquot 하여 -20°C 에 보관(12개월 유효). 냉동/해동 반복을 피하십시오.
Shipping	Ice bags
버퍼	0.05% 아지다 트루프, 0.05% 보오 단백질 및 50% 글리세롤 함유된 TBS 용액에 정제된 형태
정제	천상정제

적용

희석 비율	WB 1:500-1:1000
분자량	Calculated MW: 45 kDa; Observed MW: 45 kDa

항원 정보

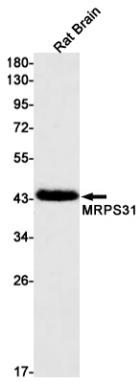
유전자명	MRPS31
다른 이름	S31mt; IMOGN38; MRP-S31
유전자 ID	10240.0
SwissProt ID	Q92665
면역원	인 MRPS31 의 항원 펩타이드

배경

포유류 미토콘드리아 소분단백질 핵 유전자에 암호화되며 미토콘드리아 내 단백질 합성을 돕는다. 미토콘드리아 소분단백질은 작은 28S 소단위와 큰 39S 소단위로 구성된다.

연구 분야

이미지 데이터



MRPS31 항를 사용하여 뇌 용출액에서 MRPS31의 위치를 분석을 수행합니다.