

제품명: MRPS26 토끼 단클론 항체

카탈로그 번호: AMRe85799

연구용 전용

요약

설명	재조합 토끼 단클론 항체
숙주	토끼
적용	WB, ICC
반응성	인간
결합	비결합
변형	수정치 없음
아이소타입	IgG
클론성	단클론
형태	액체
농도	-
Storage	Aliquot 하여 -20°C 에 보관(12 개월 유효). 냉동/해동 반복을 피하십시오.
Shipping	Ice bags
버퍼	0.05% 아지다 트루프, 0.05% 보오 단백질 및 50% 글리세롤 함유된 TBS 용액에 정제된 항체
정제	천상정제

적용

희석 비율	WB 1:500-1:1000, ICC 1:50-1:200
분자량	Calculated MW: 24 kDa; Observed MW: 24 kDa

항원 정보

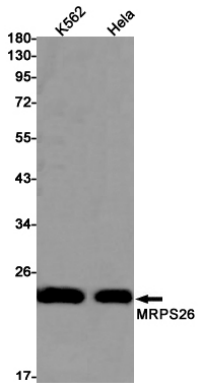
유전자명	MRPS26
다른 이름	GI008; MRPS13; RPMS13; MRP-S13; MRP-S26; NY-BR-87; C20orf193; dJ534B8.3
유전자 ID	64949.0
SwissProt ID	Q9BYN8
면역원	인간 MRPS26 의 재조합 단백질

배경

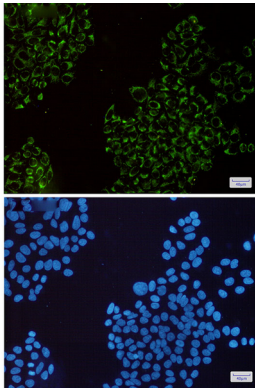
포유류 미토콘드리아 리솜 단백질은 핵 유전자에 암호화되며 미토콘드리아 내 단백질 합성을 돕는다. 미토콘드리아 리솜 단백질은 작은 28S 소단위와 큰 39S 소단위로 구성된다.

연구 분야

이미지 데이터



MRPS26 항을 사용하여 K562 및 HeLa 세포 용출액에서 MRPS26의 위치를 분석을 수행했다.



MRPS26 항에 DAPI(청색)를 사용하여 HeLa 세포에서 MRPS26(녹색)의 면역표지 분석을 수행했다.