

제품명: Mre11 토끼 단클론 항체

카탈로그 번호: AMRe85798

연구용 전용

요약

설명	재조합토끼단클론항체
숙주	토끼
적용	WB,IHC
반응성	인간위상체
결합	비결합
변형	수정치아음
아이소타입	IgG
클론성	단클론
형태	액체
농도	-
Storage	Aliquot 하여 -20°C 에 보관(12개월 유효). 냉동/해동 반복을 피하십시오.
Shipping	Ice bags
버퍼	0.05% 아지드티류, 0.05% 보르나트, 50% 글리세롤, 1% 헴윈, TBS 용액, 정제된 항체
정제	천상정제

적용

희석 비율	WB 1:500-1:1000, IHC 1:50-1:100
분자량	Calculated MW: 81 kDa; Observed MW: 81 kDa

항원 정보

유전자명	Mre11
다른 이름	MRE11 homolog 1; Meiotic recombination 11 homolog A; MRE11 homolog A; MRE11A; HNGS1; MRE11
유전자 ID	4361.0
SwissProt ID	P49959
면역원	인간 Mre11 의 재조합 단백질

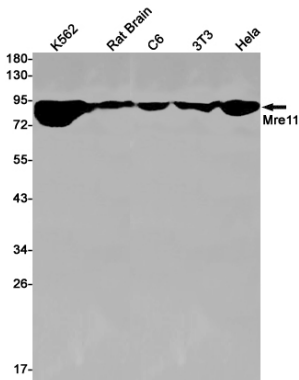
배경

DNA 이중 가닥은 열 충격에 의해 생성된 활성에 의해 상부 중 RAD52 상재 조합 경로를 복원합니다. 복합체 단일 가닥을 이중 가닥과 이중 가닥의 3'-5' 엑스클라베이션을 가지고 있으며 이 복합체는 MRE11A에 의해 형성됩니다. RAD50은 DNA 말단에 결합하여 서브가온 유전자에 유전자에 결합할 수 있습니다.

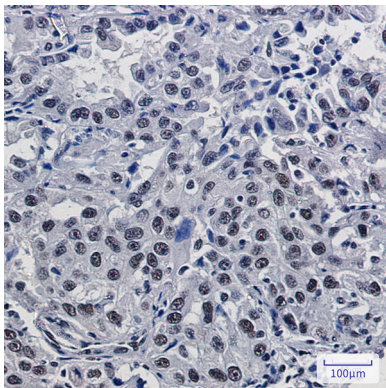
연구 분야

-

이미지 데이터



K562, 쥐뇌 C6, 3T3, HeLa 세포들을 Mre11 항체를 사용하여 Western blot 분석 결과



피부에 포함된 뇌 조직에 Mre11 항체를 이용한 조직화분을 수행했다. 항원복합체는 고압 교온 조건을 pH 6.0 용액을 사용했다.