

제품명: 모노카르복실산 수송체 1 토끼 단클론 항체

카탈로그 번호: AMRe85797

연구용 전용

요약

설명	재조합 토끼 단클론 항체
숙주	묘기
적용	WB
반응성	인간
결합	비결합
변형	수정치 없음
아이소타입	IgG
클론성	단클론
형태	액체
농도	-
Storage	Aliquot 하여 -20°C 에 보관(12 개월 유효). 냉동/해동 반복을 피하십시오.
Shipping	Ice bags
버퍼	0.05% 아지다 트롬 0.05% 보르닌 및 50% 글세롤 함유된 TBS 용액에 정제된 형태
정제	천상정제

적용

희석 비율	WB 1:500-1:1000
분자량	Calculated MW: 54 kDa; Observed MW: 54 kDa

항원 정보

유전자명	Monocarboxylic Acid Transporter 1
다른 이름	HHF7; MCT 1; MCT; Slc16a1
유전자 ID	6566.0
SwissProt ID	P53985
면역원	인간 모노카르복실산 수송체 1의 항원 펩타이드

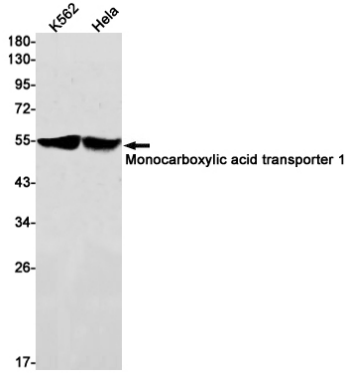
배경

양친양모 카르복실산 수송체 1은 과산화 리포산 및 아미노산 유한 분형 옥산과 관련된 아미노산 대사 장애의 주요 원인이며, 이 장애는 아미노산 수송체 1의 결핍을 특징으로 하는 것으로 알려져 있습니다.

연구 분야

-

이미지 데이터



K562 및 HeLa 세포에서 모노카복실 수송체 1 항을 사용하여 모노카복실 수송체 1의 위치를 확인하였다.