

**제품명: MMP3** 토끼 단클론 항체

**카탈로그 번호: AMRe85794**

연구용 전용

## 요약

|          |   |
|----------|---|
| 설명       | 재조합 토끼 단클론 항체   |
| 숙주       | 토끼  |
| 적용       | WB, IHC   |
| 반응성      | 인간 쥐 생체   |
| 결합       | 비결합   |
| 변형       | 수정치 없음  |
| 아이소타입    | IgG   |
| 클론성      | 단클론   |
| 형태       | 액체  |
| 농도       | -   |
| Storage  | Aliquot 하여 $-20^{\circ}\text{C}$ 에 보관(12 개월 유효). 냉동/해동 반복을 피하십시오. |
| Shipping | Ice bags  |
| 버퍼       | 0.05% 아자이드, 0.05% 보르나이트, 50% 글리세롤 함유된 TBS 용액에 저장된 항체              |
| 정제       | 천상정제  |

## 적용

|       |  |
|-------|--|
| 희석 비율 | WB 1:500-1:1000, IHC 1:50-1:100            |
| 분자량   | Calculated MW: 54 kDa; Observed MW: 54 kDa |

## 항원 정보

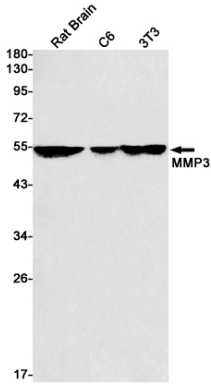
|              |  |
|--------------|--|
| 유전자명         | MMP3   |
| 다른 이름        | MMP3; STMY1; Stromelysin-1; SL-1; Matrix metalloproteinase-3; MMP-3; Transin-1 |
| 유전자 ID       | 4314.0   |
| SwissProt ID | P08254   |
| 면역원          | 인간 MMP3 의 합성 펩타이드  |

## 배경

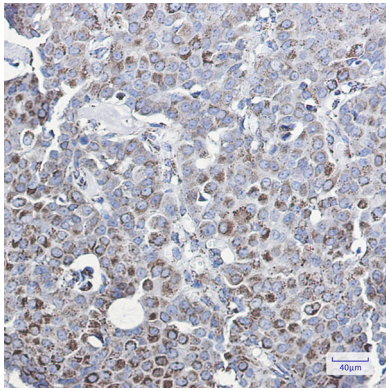
MMP3는 매트릭스 메탈로프로테아제(MMP) 계열의 1형, 3형, 4형, 5형, 7형, 8형, 9형, 10형, 11형, 12형, 13형, 14형, 15형, 16형, 17형, 18형, 19형, 20형, 21형, 22형, 23형, 24형, 25형, 26형, 27형, 28형, 29형, 30형, 31형, 32형, 33형, 34형, 35형, 36형, 37형, 38형, 39형, 40형, 41형, 42형, 43형, 44형, 45형, 46형, 47형, 48형, 49형, 50형, 51형, 52형, 53형, 54형, 55형, 56형, 57형, 58형, 59형, 60형, 61형, 62형, 63형, 64형, 65형, 66형, 67형, 68형, 69형, 70형, 71형, 72형, 73형, 74형, 75형, 76형, 77형, 78형, 79형, 80형, 81형, 82형, 83형, 84형, 85형, 86형, 87형, 88형, 89형, 90형, 91형, 92형, 93형, 94형, 95형, 96형, 97형, 98형, 99형, 100형에 속한다.

## 연구 분야

## 이미지 데이터



MMP3 항체를 사용하여 뇌, C6, 3T3 세포 등에서 MMP3의 위치를 분석하였다.



과민에 민감한 유방 조직에 MMP3 항체를 이용한 조직화분을 하였다. 항원복합체는 과민 조건인 pH 6.0 용액에서 사용하였다.