

**제품명: MMP26** 토끼 단클론 항체

**카탈로그 번호: AMRe85793**

연구용 전용

## 요약

설명	재조합 토끼 단클론 항체
숙주	묘
적용	WB
반응성	인 쥐 핵티
결합	비결합
변형	수정치 없음
아이소타입	IgG
클론성	단클론
형태	액체
농도	-
Storage	Aliquot 하여 $-20^{\circ}\text{C}$ 에 보관(12 개월 유효). 냉동/해동 반복을 피하십시오.
Shipping	Ice bags
버퍼	0.05% 아지드 트롬 0.05% 보르네올 50% 글세롤 함유 TBS 용액에 정제된 항체
정제	천상정제

## 적용

희석 비율	WB 1:500-1:1000
분자량	Calculated MW: 30 kDa; Observed MW: 19 kDa

## 항원 정보

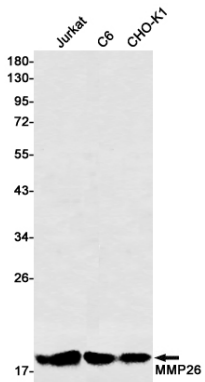
유전자명	MMP26
다른 이름	Matrix metalloproteinase-26; Endometase; Matrilysin-2
유전자 ID	56547.0
SwissProt ID	Q9NRE1
면역원	인 MMP26의 합성 펩타이드

## 배경

콜라겐 4 형 파괴 및 파괴된 매트릭스 단백질 분해 효소인 MMP26의 발현은 암의 전이와 관련이 있습니다.

## 연구 분야

## 이미지 데이터



MMP26 항체를 사용하여 Jurkat, C6, CHO-K1 세포 등에서 MMP26의 단백질 분포를 분석했다.