

**제품명: MMP12** 토끼 단클론 항체

**카탈로그 번호: AMRe85791**

연구용 전용

## 요약

설명	재조합 토끼 단클론 항체
숙주	토끼
적용	WB, IP
반응성	인간 쥐 핵티
결합	비결합
변형	수정되지 않음
아이소타입	IgG
클론성	단클론
형태	액체
농도	-
Storage	Aliquot 하여 $-20^{\circ}\text{C}$ 에 보관(12 개월 유효). 냉동/해동 반복을 피하십시오.
Shipping	Ice bags
버퍼	0.05% 아지드 트롬 0.05% 보르나이트 50% 글리세롤 함유 TBS 용액에 저장된 형태
정제	천상정제

## 적용

희석 비율	WB 1:500-1:1000, IP 1:10-1:20
분자량	Calculated MW: 54 kDa; Observed MW: 54,45 kDa

## 항원 정보

유전자명	MMP12
다른 이름	Macrophage metalloelastase; MME; 3.4.24.65; Macrophage elastase; ME; hME; Matrix metalloproteinase-12; MMP-12; MMP12; HME
유전자 ID	4321.0
SwissProt ID	P39900
면역원	인간 MMP12의 합성 펩타이드

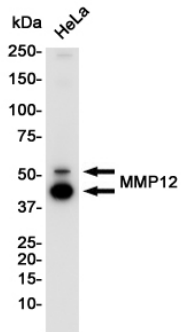
## 배경

MMP-12는 매트릭스 메탈로프로테아제(MMP)의 일종으로, 54kDa의 분자량을 가지며, 주로 대식세포에서 발현된다. MMP-12의 과발현은 암, 관절염, 심혈관 질환, 그리고 신경퇴행성 질환과 관련이 있다. MMP-12는 조직의 구조적 무결성을 유지하는 데 중요한 역할을 하며, 과도한 분해는 조직 손상을 초래할 수 있다.

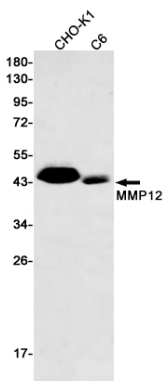
## 연구 분야

-

## 이미지 데이터



MMP12 항를 사용하여 HeLa 세포 용출액에 MMP12의 유전 단백질을 수행한다



CHO-K1 및 C6 세포 용출액에 MMP12 항를 사용하여 MMP12의 유전 단백질을 수행한다