

제품명: MLKL 토끼 단클론 항체

카탈로그 번호: AMRe85790

연구용 전용

요약

설명	재조합 토끼 단클론 항체
숙주	토끼
적용	WB
반응성	인간
결합	비결합
변형	수정치 없음
아이소타입	IgG
클론성	단클론
형태	액체
농도	-
Storage	Aliquot 하여 -20°C 에 보관(12 개월 유효). 냉동/해동 반복을 피하십시오.
Shipping	Ice bags
버퍼	0.05% 아지다티움 0.05% 보오단백질 및 50% 글리세롤 함유된 TBS 용액에 저장된 항체
정제	천상정제

적용

희석 비율	WB 1:500-1:1000
분자량	Calculated MW: 54 kDa; Observed MW: 54 kDa

항원 정보

유전자명	MLKL
다른 이름	MLKL
유전자 ID	197259.0
SwissProt ID	Q8NB16
면역원	인간 MLKL 의 재조합 단백질

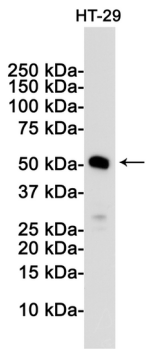
배경

종괴인(TNF) 유세라틴네(MLKL)에 의한 세포 사멸을 유도하는 유전자입니다. RIPK3 에 의한 인산화와 함께 종괴인(TNF)에 의해 유도된 세포 사멸을 유도하는 MLKL을 발현하는 세포는 종괴인(TNF)에 의해 유도된 세포 사멸을 유도합니다. MLKL 의 발현은 종괴인(TNF)에 의해 유도된 세포 사멸을 유도합니다.

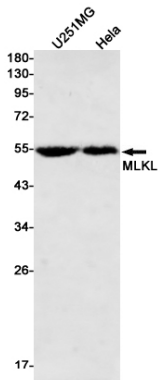
연구 분야

-

이미지 데이터



MLKL 항를 사용하여 HT-29 세포 용출액에서 MLKL의 위단부분을 수행합니다.



MLKL 항를 사용하여 U251MG 및 HeLa 세포 용출액에서 MLKL의 위단부분을 수행합니다.