

제품명: MLD 토끼 단클론 항체

카탈로그 번호: AMRe85788

연구용 전용

요약

설명	재조합 토끼 단클론 항체
숙주	토끼
적용	WB
반응성	인간
결합	비결합
변형	수정치 없음
아이소타입	IgG
클론성	단클론
형태	액체
농도	-
Storage	Aliquot 하여 -20°C 에 보관(12 개월 유효). 냉동/해동 반복을 피하십시오.
Shipping	Ice bags
버퍼	0.05% 아지다티움 0.05% 보르나티움 50% 글리세롤 함유한 TBS 용액에 정제된 형태
정제	천상정제

적용

희석 비율	WB 1:500-1:1000
분자량	Calculated MW: 38 kDa; Observed MW: 38 kDa

항원 정보

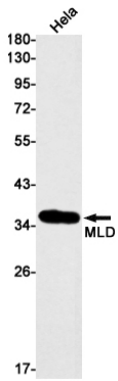
유전자명	MLD
다른 이름	MLD; DEGS; DES1; Des-1; FADS7; MIG15; DEGS-1
유전자 ID	8560.0
SwissProt ID	O15121
면역원	인간 MLD 의 합성 펩타이드

배경

스핑지펩타이드 4-탈아세틸화 효소를 가지고 있으며 D-에피토프를 가진 D-에피토프 펩타이드(E-스핑지 4-에피)로 전환한다.

연구 분야

이미지 데이터



MLD 항체를 사용하여 HeLa 세포에서 MLD의 위치를 분석을 수행했다.