

제품명: MKLP1 토끼 단클론 항체

카탈로그 번호: AMRe85787

연구용 전용

요약

설명	재조합 토끼 단클론 항체
숙주	토끼
적용	WB
반응성	인간
결합	비결합
변형	수정치 없음
아이소타입	IgG
클론성	단클론
형태	액체
농도	-
Storage	Aliquot 하여 -20°C 에 보관(12 개월 유효). 냉동/해동 반복을 피하십시오.
Shipping	Ice bags
버퍼	0.05% 아지다티륨 0.05% 보르산 pH 7.5 50% 글리세롤 함유 TBS 용액에 정제된 항체
정제	친상정제

적용

희석 비율	WB 1:500-1:1000
분자량	Calculated MW: 110 kDa; Observed MW: 110 kDa

항원 정보

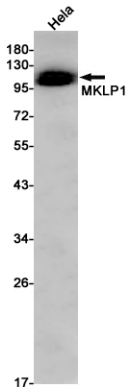
유전자명	MKLP1
다른 이름	CHO1; KNSL5; MKLP1; MKLP-1
유전자 ID	9493.0
SwissProt ID	Q02241
면역원	인간 MKLP1 의 항원 펩타이드

배경

서한 배아 역형 개조를 이용하여 생성된 동소 유전자 발현체 중 하나에 위치한다

연구 분야

이미지 데이터



MKLP1 항을 사용하여 HeLa 세포 용출액에서 MKLP1의 위치 단백질을 수확합니다.