

**제품명: MIB1** 토끼 단클론 항체

**카탈로그 번호: AMRe85784**

연구용 전용

## 요약

설명	재조합 토끼 단클론 항체
숙주	토끼
적용	WB
반응성	인공 쥐
결합	비결합
변형	수정치 없음
아이소타입	IgG
클론성	단클론
형태	액체
농도	-
Storage	Aliquot 하여 $-20^{\circ}\text{C}$ 에 보관(12 개월 유효). 냉동/해동 반복을 피하십시오.
Shipping	Ice bags
버퍼	0.05% 아지다티륨 0.05% 보오단백질 및 50% 글리세롤 함유한 TBS 용액에 저장된 항체
정제	천상정제

## 적용

희석 비율	WB 1:500-1:1000
분자량	Calculated MW: 110 kDa; Observed MW: 110 kDa

## 항원 정보

유전자명	MIB1
다른 이름	Dip1; LVNC7; MIB; mib1; ZZANK2; ZZZ6; DAPK-interacting protein 1; Mind bomb homolog 1; RING-type E3 ubiquitin transferase MIB1
유전자 ID	57534.0
SwissProt ID	Q86YT6
면역원	인공 Mib1 의항원 단백질

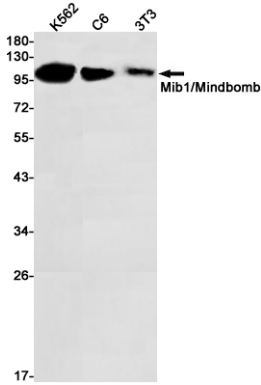
## 배경

E3 유비쿼틴 리가아제는 노치 신호 전달 경로에 있는 필수 구성 요소입니다. Mib1은 E3 유비쿼틴 리가아제의 구성 요소로 작용하며, E3 유비쿼틴 리가아제의 활성을 조절하는 데 중요한 역할을 합니다.

## 연구 분야

뇌신경질환

## 이미지 데이터



MIB1 항을 사용하여 K562 및 HeLa 세포 등에서 Mib1/Mindbomb 의 위단백분을 수행한다.