

제품명: 메타보트로픽 글루타메이트 수용체 2 토끼 단클론 항체

카탈로그 번호: AMRe85781

연구용 전용

요약

설명	재조합 토끼 단클론 항체
숙주	표기
적용	WB, IHC
반응성	인공 쥐
결합	비결합
변형	수정치 없음
아이소타입	IgG
클론성	단클론
형태	액체
농도	-
Storage	Aliquot 하여 -20°C 에 보관(12 개월 유효). 냉동/해동 반복을 피하십시오.
Shipping	Ice bags
버퍼	0.05% 아지다티움, 0.05% 보르나트, 50% 글리세롤, 1% BSA 용액에 저장된 형태
정제	천상정제

적용

희석 비율	WB 1:500-1:1000, IHC 1:50-1:100
분자량	Calculated MW: 96 kDa; Observed MW: 99 kDa

항원 정보

유전자명	Metabotropic Glutamate Receptor 2
다른 이름	GRM2; GPRC1B; MGLUR2; Metabotropic glutamate receptor 2; mGluR2; GRM3; GPRC1C; MGLUR3; Metabotropic glutamate receptor 3; mGluR3
유전자 ID	2912.0
SwissProt ID	Q14416
면역원	인대성 글루타메이트 수용체 2의 항원 펩타이드

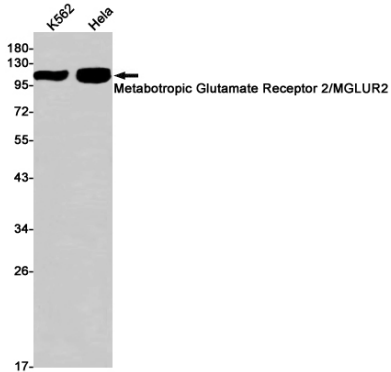
배경

글루타메이트는 G 단백질 결합 수용체 관련 결합은 구조 변화를 일으켜 이온 채널과 결합 단백질(G 단백질)을 통해 신호 전달을 유도하며, 신경 회로와 같은 하위 신호 전달 물질의 활동을 조절한다. 신호 전달은 다양한 생리학적 활동을 위한 다중 신호 전달 시스템을 매개하며, 세포 형태 또는 세포 인장에 관여할 수 있다.

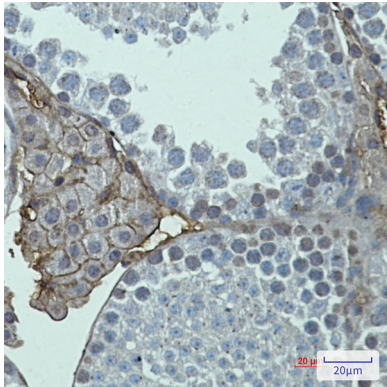
연구 분야

-

이미지 데이터



K562 및 HeLa 세포용물에서 metabotropic glutamate 수용체 2 항을 사용하여 metabotropic glutamate 수용체 2를 확인된 결과이다.



표면에 포진 마우스 항에 대해 metabotropic glutamate 수용체 2 항을 이용한 면역조직화학을 하였다. 항의 특이성은 고온 조건의 경우를 pH 6.0 용액을 사용했다.