

제품명: 메조텔린 토끼 단클론 항체

카탈로그 번호: AMRe85780

연구용 전용

요약

설명	재조합 토끼 단클론 항체
숙주	토끼
적용	WB, IP
반응성	생쥐
결합	비결합
변형	수정치 없음
아이소타입	IgG
클론성	단클론
형태	액체
농도	-
Storage	Aliquot 하여 -20°C 에 보관(12 개월 유효). 냉동/해동 반복을 피하십시오.
Shipping	Ice bags
버퍼	0.05% 아지드 트류프, 0.05% 보르나비리딘, 50% 글세롤, 1% 헴윈, TBS 용액, 정제된 항체
정제	천상정제

적용

희석 비율	WB 1:500-1:1000, IP 1:10-1:20
분자량	Calculated MW: 70 kDa; Observed MW: 40,70 kDa

항원 정보

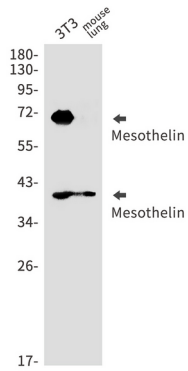
유전자명	Mesothelin
다른 이름	Pre-pro-megakaryocyte-potentiating factor; MPF
유전자 ID	56047.0
SwissProt ID	Q61468
면역원	메조텔린의 재조합 단백질

배경

메조텔린은 세포 접착에 관여할 수 있다.

연구 분야

이미지 데이터



메탈린 항체를 용액 BT3 마우스 폐용액에서 메탈린을 확인 할 수 있다.