

제품명: MEK3 토끼 단클론 항체

카탈로그 번호: AMRe85778

연구용 전용

요약

설명	재조합 토끼 단클론 항체
숙주	표기
적용	WB, ICC, IP
반응성	인간 쥐 생체
결합	비결합
변형	수정치 없음
아이소타입	IgG
클론성	단클론
형태	액체
농도	-
Storage	Aliquot 하여 -20°C 에 보관(12 개월 유효). 냉동/해동 반복을 피하십시오.
Shipping	Ice bags
버퍼	0.05% 아지드 트류스 0.05% 보르나이트 및 50% 글리세롤 함유된 TBS 용액에 저장된 항체
정제	천상정제

적용

희석 비율	WB 1:500-1:1000, ICC 1:50-1:200, IP 1:10-1:20
분자량	Calculated MW: 39 kDa; Observed MW: 38-40 kDa

항원 정보

유전자명	MEK3
다른 이름	AW212142; dual specificity mitogen activated protein kinase kinase 3; Dual specificity mitogen activated protein kinase kinase 6; Dual specificity mitogen-activated protein kinase kinase 3; MAP kinase kinase 3; MAP kinase kinase 6; map2k3; MAP2K6; MAPK ERK kinase 3; MAPK/ERK kinase 3; MAPK/ERK kinase 6; MAPKK 3; MAPKK 6; MAPKK3; MAPKK6; MEK 3; MEK 6; MEK3; Mitogen activated protein kinase kinase 3; Mitogen activated protein kinase kinase 6; MKK 3; MKK3; MKK6; mMKK3b; MP2K3_HUMAN; PRKMK 3; PRKMK3; PRKMK6; Protein kinase; mitogen activated; kinase 6 (MAP kinase kinase 6); protein kinase; mitogen-activated; kinase 3; SAPK kinase 2; SAPKK 2; SAPKK 3; SAPKK-2; SAPKK2; SAPKK3; Stress activated protein kinase kinase 2; Stress activated protein kinase kinase 3; Stress-activated

	protein kinase kinase 2.
유전자 ID	5606.0
SwissProt ID	P46734
면역원	인 MEK3 의 재조합 단백질

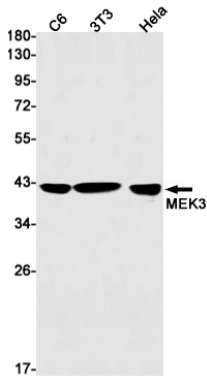
배경

중추신경계에서 MAPK 캐시케이드의 일종이다. MAP 캐시케이드의 p38 의로 인 및 다른 신호 전달 경로를 촉매한다.

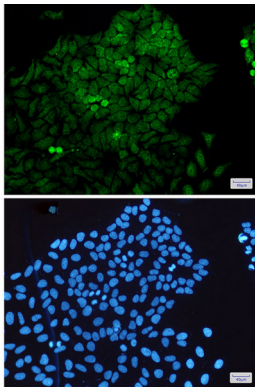
연구 분야

TGF- β 신호 전달 경로, MAPK 신호 전달 경로, Jak-STAT 신호 전달 경로

이미지 데이터



C6, 3T3, HeLa 세포용도에 MEK3 항을 사용하여 MEK3 의 위치 단백질 분석을 수행합니다.



MEK3 항(녹색)의 DAPI(청색)를 사용하여 HeLa 세포에서 MEK3 를 면역표지하는 결과.