

제품명: MDH2 토끼 단클론 항체

카탈로그 번호: AMRe85776

연구용 전용

요약

설명	재조합 토끼 단클론 항체
숙주	토끼
적용	WB, IHC
반응성	인간 쥐 생체
결합	비결합
변형	수정치 없음
아이소타입	IgG
클론성	단클론
형태	액체
농도	-
Storage	Aliquot 하여 -20°C 에 보관(12개월 유효). 냉동/해동 반복을 피하십시오.
Shipping	Ice bags
버퍼	0.05% 아지다 트루프, 0.05% 보오 단백질 및 50% 글리세롤 함유된 TBS 용액에 정제된 항체
정제	천상정제

적용

희석 비율	WB 1:500-1:1000, IHC 1:50-1:100
분자량	Calculated MW: 36 kDa; Observed MW: 36 kDa

항원 정보

유전자명	MDH2
다른 이름	MDH; MOR1; M-MDH; EIEE51; MGC:3559
유전자 ID	4191.0
SwissProt ID	P40926
면역원	인간 MDH2의 일부분입니다.

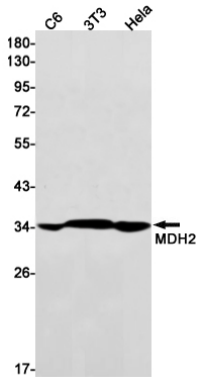
배경

말탈수소는 시트르산 회로의 NAD/NADH 보충 사이클을 용해시키는 효소로, 기적 산화기 반응을 촉매합니다. 이 유전자의 결핍은 마우스 모델에서 심각한 근육 이영양증과 조기 사망을 초래하는 말산 아피르산 시클아제 결핍을 유발할 수 있습니다. 이 유전자는 새로운 아형과 다양한 유전자 변이가 존재합니다.

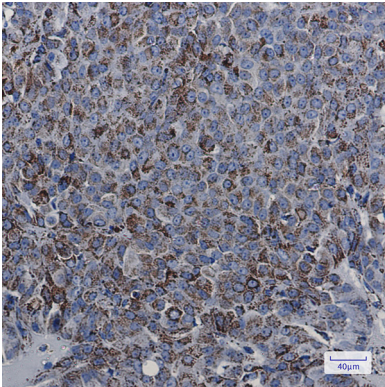
연구 분야

-

이미지 데이터



MDH2 항체를 사용하여 C6, 3T3, HeLa 세포 등에서 MDH2의 위치를 분석하였다.



MDH2 항체를 이용하여 파킨슨병 관련 조직인 쥐 뇌 조직에서 항원 특이성 과다 조직의 관찰을 pH 6.0 용액에서 하였다.