

**제품명: M-CSF 수용체 토끼 단클론 항체**

**카탈로그 번호: AMRe85774**

연구용 전용

## 요약

설명	재조합토끼단클론항체
숙주	토끼
적용	WB
반응성	인간
결합	비결합
변형	수정치아음
아이소타입	IgG
클론성	단클론
형태	액체
농도	-
Storage	Aliquot 하여 $-20^{\circ}\text{C}$ 에 보관(12 개월 유효). 냉동/해동 반복을 피하십시오.
Shipping	Ice bags
버퍼	0.05% 아지다티륨 0.05% 보오단백질 및 50% 글리세롤 함유된 TBS 용액에 정제된 항체
정제	천상정제

## 적용

희석 비율	WB 1:500-1:1000
분자량	Calculated MW: 109 kDa; Observed MW: 109 kDa

## 항원 정보

유전자명	M-CSF Receptor
다른 이름	M-CSF Receptor; CSF-1-R; CSF-1R; M-CSF-R; Proto-oncogene c-Fms; CD115
유전자 ID	12978.0
SwissProt ID	P09581
면역원	마우스 M-CSF 수용체 재조합 단백질

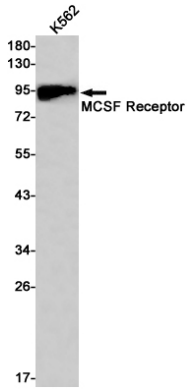
## 배경

CSF1 및 IL34 의 세포 표면 수용체 역할을 하는 토끼 단클론 항체는 조혈전세포 특이 세포 및 핵외골단핵세포 이상 증식 및 조혈 장애 관련 역할을 합니다. IL34 및 CSF1 에 반응하여 증식과 이분방출을 촉진하며 선천면역 및 종양에서 중요한 역할을 합니다. 또한 골수 및 골수외 조혈에 중요한 역할을 하며 정상적인 뼈와 치아 발달에 필수적입니다.

## 연구 분야

-

## 이미지 데이터



M-CSF 수용체를 사용하여 K562 세포에 M-CSF 수용체 유단백질을 수형한다.