

제품명: M-CSF 토끼 단클론 항체

카탈로그 번호: AMRe85773

연구용 전용

요약

| | |
|----------|---|
| 설명 | 재조합 토끼 단클론 항체 |
| 숙주 | 토끼 |
| 적용 | WB, IHC, ICC |
| 반응성 | 인간 |
| 결합 | 비결합 |
| 변형 | 수정치 없음 |
| 아이소타입 | IgG |
| 클론성 | 단클론 |
| 형태 | 액체 |
| 농도 | - |
| Storage | Aliquot 하여 -20°C 에 보관(12 개월 유효). 냉동/해동 반복을 피하십시오. |
| Shipping | Ice bags |
| 버퍼 | 0.05% 아지다티움, 0.05% 보르나이트, 50% 글리세롤 함유된 TBS 용액에 정제된 항체 |
| 정제 | 천상정제 |

적용

| | |
|-------|---|
| 희석 비율 | WB 1:500-1:1000, IHC 1:50-1:100, ICC 1:50-1:200 |
| 분자량 | 48kDa |

항원 정보

| | |
|--------------|--|
| 유전자명 | M-CSF |
| 다른 이름 | CSF1; Macrophage colony-stimulating factor 1; CSF-1; M-CSF; MCSF; Lanimostim |
| 유전자 ID | 1435.0 |
| SwissProt ID | P09603 |
| 면역원 | 인간 M-CSF의 합성 펩타이드 |

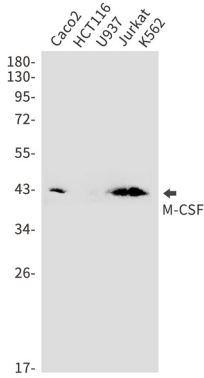
배경

CSF1(M-CSF)라고 하는 세포의 생존과 분화를 조절하는 4 개 α -나선 단백질로 구성된 다량 단백질은 세포에 항결합을 일으키는 중성 케모카인 분자 계열의 단백질 분해에 생성되는 것으로 추정된다. 이 단백질은 단백질에 결합할 수 있다.

연구 분야

PI3K-Akt 신호경로

이미지 데이터



Caco2, HCT116, U937, Jurkat, K562 세포들에 M-CSF 항체를 사용하여 M-CSF의 위치를 분석을 하였다