

제품명: MAS1L 토끼 단클론 항체

카탈로그 번호: AMRe85769

연구용 전용

요약

설명	재조합 토끼 단클론 항체
숙주	토끼
적용	WB, IP
반응성	인간 쥐 생체
결합	비결합
변형	수정치 없음
아이소타입	IgG
클론성	단클론
형태	액체
농도	-
Storage	Aliquot 하여 -20°C 에 보관(12 개월 유효). 냉동/해동 반복을 피하십시오.
Shipping	Ice bags
버퍼	0.05% 아지다 트루프 0.05% 보오 단백질 및 50% 글리세롤 함유한 TBS 용액에 정제된 형태
정제	천상 정제

적용

희석 비율	WB 1:500-1:1000, IP 1:10-1:20
분자량	Calculated MW: 42 kDa; Observed MW: 42 kDa

항원 정보

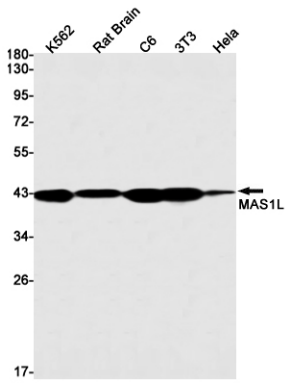
유전자명	MAS1L
다른 이름	MRG; MAS-L; dJ994E9.2
유전자 ID	116511.0
SwissProt ID	P35410
면역원	인간 MAS1L의 항원 펩타이드

배경

G 단백질 결합 수용체를 활성화할 수 있는 것으로 여겨집니다. G 단백질 결합 수용체 신호 전달 경로에 관여할 것으로 여겨집니다. 세질 핵 및 시냅스에 위치합니다.

연구 분야

이미지 데이터



MAS1L 항체를 사용하여 K562, 쥐 뇌 C6, 3T3, HeLa 세포 등에서 MAS1L의 위치를 분석하였다.