

**제품명: MAPK6** 토끼 단클론 항체

**카탈로그 번호: AMRe85767**

연구용 전용

## 요약

설명	재조합 토끼 단클론 항체
숙주	토끼
적용	WB, IHC, IP
반응성	인간 쥐
결합	비결합
변형	수정치 없음
아이소타입	IgG
클론성	단클론
형태	액체
농도	-
Storage	Aliquot 하여 $-20^{\circ}\text{C}$ 에 보관(12개월 유효). 냉동/해동 반복을 피하십시오.
Shipping	Ice bags
버퍼	0.05% 아지다티움 0.05% 보르나티움 50% 글리세롤 함유된 TBS 용액에 정제된 항체
정제	천상정제

## 적용

희석 비율	WB 1:500-1:1000, IHC 1:50-1:100, IP 1:10-1:20
분자량	Calculated MW: 83 kDa; Observed MW: 105 kDa

## 항원 정보

유전자명	MAPK6
다른 이름	ERK3; PRKM6; p97MAPK; HsT17250; ERK-3
유전자 ID	5597.0
SwissProt ID	Q16659
면역원	인간 MAPK6의 합성 펩타이드

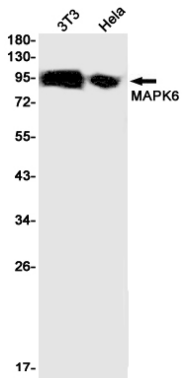
## 배경

MAPK 단백질은 MAP2K1 (MAP2K1)과 MAP2K2 (MAP2K2)의 MAPKAPK5를 인산화한다. MAPKAPK5와 유사한 복합체 중 하나인 MAPKAPK5는 MAPKAPK5의 인산화 정도를 측정한다. MAPKAPK5와 유사한 ERK3/MAPK6의 Ser-189 잔기 인산화는 MAPKAPK5의 인산화 정도를 측정한다. MAPKAPK5는 ERK3/MAPK6를 인산화한다. MAPKAPK5의 인산화 정도를 측정할 수 있다.

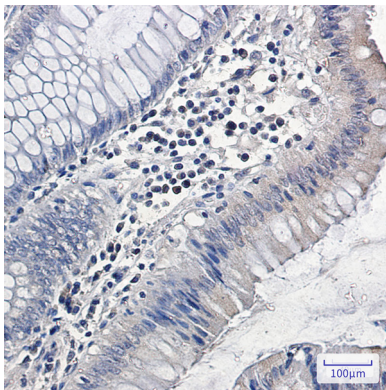
## 연구 분야

Jak-STAT 신호전달경로

## 이미지 데이터



MAPK6 항을 사용하여 3T3 및 HeLa 세포 용출액에 MAPK6의 위치 단백질을 수행합니다.



MAPK6/ERK3 항을 사용하여 핀페인 결합 조직의 면역조직화학 분석. 항은 특이적이고 조직의 pH 6.0 용액을 사용했다.