

**제품명: MAGEA3** 토끼 단클론 항체

**카탈로그 번호: AMRe85765**

연구용 전용

## 요약

설명	재조합토끼단클론항체
숙주	토끼
적용	WB
반응성	인간
결합	비결합
변형	수정치아음
아이소타입	IgG
클론성	단클론
형태	액체
농도	-
Storage	Aliquot 하여 $-20^{\circ}\text{C}$ 에 보관(12 개월 유효). 냉동/해동 반복을 피하십시오.
Shipping	Ice bags
버퍼	0.05% 아지화트륨, 0.05% 보르산, 필립스 50% 글리세롤 함유된 TBS 용액(정제된 형태)
정제	천상정제

## 적용

희석 비율	WB 1:500-1:1000
분자량	Calculated MW: 35 kDa; Observed MW: 45 kDa

## 항원 정보

유전자명	MAGEA3
다른 이름	HIP8; HYPD; CT1.3; MAGE3; MAGEA6
유전자 ID	4102.0
SwissProt ID	P43357
면역원	인간 MAGEA3 의 재조합단백질

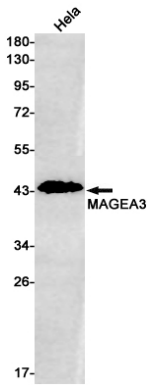
## 배경

RING 형의 전사억제자 MAGEA3 유전자 단백질과 유사한 유전자 발현을 증가시키는 것으로 추정된 TRIM28 유전자 발현을 증가시키고 TRIM28 에 의한 p53/TP53 유전자를 억제할 수 있다. E3: 결합에서 유전자 발현(E2)의 조절 또는 안정성을 증가시키는 것으로 추정된 배아 발달 및 종양 형성의 중요한 역할을 하는 것으로 나타났다. 시험관 내 배아 배양에서 유전자 발현을 증가시키는 자가 사용성 T 림프구에 대해 중요하게 인식되는 항원이다.

## 연구 분야

-

## 이미지 데이터



MAGEA3 항을 사용하여 HeLa 세포 용출액에서 MAGEA3의 위치 단백질을 분석을 수행합니다.